



ESCUDDO DEL ESTADO DE  
NUEVO LEON

**¡DUREX!**

*Peines de Alta Calidad*

**¡TERMEX!**

*Toda Clase de Novedades  
en Artículos Plásticos*

**Industrias Termoplásticas Mexicanas, S. A.**

Washington Ote. 816

Apartado Postal 451

MONTERREY, N. L., MEXICO

**Dados y Moldes Industriales, S. de R. L.**

Washington Ote. 820

Apartado Postal 391

MONTERREY, N. L., MEXICO

*Fabricacion de Dados Moldes y Maquinaria en General*

*Nuestra Especialidad:*

*Moldes para la Industria Plástica.*

GERENTE:

EMILIO M. MARCOS

*Peines, Peinetas y Adornos para el pelo*

**"MAYZA"**

**CELULOIDE MANUFACTURADO "MAYZA", S. DE R. L.**

Washington Ote. 816

Apartado Postal 391

MONTERREY, N. L., MEXICO

GERENTE.

GABRIEL J. MARCOS

La de México a Laredo, que toca Monterrey, Villahermosa, Tampoco, Jaltitán y Colombia; la de Monterrey a Matamoros, Tampico, que pasa por los Hornos y Rayones; la de Monterrey a Matamoros y Piedras Negras; la de Monterrey a Saltillo y Torrey, y la línea que va de Monterrey a Tampico.

Constitución: La de Nuevo Laredo a México; la que va de Monterrey a Saltillo y la que va a Matamoros con Matamoros.

Monterrey, un gran campo de

# Nuevo León

Capital y Ciudades Principales

Monterrey.—Llamada la Sultana del Norte, fundada en 1596, por Diego de Montemayor, es una de las ciudades más importantes de la República. Tiene grandes vestigios de su historia.

**T**OBOSOS, malincheños, guachichiles, hualahuises, borrados, pames y otros eran los habitantes indígenas cuando llegaron los conquistadores, que en recuerdo del español llamaron a la región Nuevo Reino de León. El primer Gobernador, nombrado directamente por el Rey de España, Luis de Carvajal, tomó posesión en 1580, fundó la Ciudad de León, y más tarde la Villa de San Luis. La llamada Ciudad de León se denomina ahora Cerralvo. Como la Villa de San Luis no prosperó, quedó abandonada, hasta que el segundo Gobernador, Diego de Montemayor, volvió a ella y fundó una nueva ciudad, con el nombre de Nuestra Señora de Monterrey, en honor de Gaspar de Zúñiga, Conde de Monterrey y Virrey entonces.

En 1857 con Coahuila, Nuevo León componía un solo Estado, y en 1864 se desprendieron, formando cada uno un Estado libre y soberano.

El Estado de Nuevo León, sin duda el Estado más progresista de la República, aparte de sus riquezas naturales tiene una gran industria y fuerte comercio.

Además, ha dado letrados y escritores muy notables, entre los cuales se destaca don Alfonso Reyes, notable literato que por sus obras, ensayos, poemas, etc., es conocido universalmente. Después de residir en Madrid algunos años volvió a México, donde ac-

en algunas partes es frío —altas montañas— y cálido en otras, en la margen del río Bravo y en la llanura vecina.

Agricultura.—Muy variada es en el Estado, en Coahuila y Colima, pues usualmente se cultiva el trigo —principalmente en Coahuila— en Matamoros, Linares, etc.; algodón en el Valle del Salado; cañaverales en todo el Estado, legumbres y hortalizas; manzanilla, cañote, papas, etc. En el Sur hay pastos de montañas, cañaverales y de cañaverales, etc. La zona, entre demás, es rica en minerales, como el hierro, el cobre, el zinc, el plomo, etc. Y los ríos ofrecen anguilas, perca, langosta y otras pesquerías.

Minería.—Tiene plomo argentado, hierro, zinc y carbón, mármol blanco, negro y rosado, en Salinas, Valcillo, Cerralvo, Villa Ahlana y Lampazos.

Industria.—El Nuevo León una ciudad, tualmente vive, siendo su obra cultural y literaria una de las más meritorias que se han realizado en la República. Uno de sus libros más bellos es el canto "Anáhuac".

**EXTENSION.**—65,103 kilómetros cuadrados.

**POBLACION.**—540,000 habitantes.

**LIMITES.**—Al N., Coahuila, Estados Unidos y Tamaulipas; al E., Tamaulipas; al S., San Luis Potosí, y al O., Coahuila y San Luis Potosí.

## ASPECTO FISICO

**Orografía.**—Lo atraviesa de N.E. a S.E., la Sierra Madre Oriental con el nombre de Sierra de Lampazos, Sierra de la Iguala, Sierra de Picachos, la alta Sierra del Toro. Como altura principal tiene al Sur, el Cerro de la Peña Nevada, con 3,664 metros sobre el nivel del mar.

**Hidrografía.**—Todos los ríos de Nuevo León pertenecen a la vertiente del Golfo de México: El Bravo, en la frontera con Estados Unidos; el Sabinas, el Alamos; el Río de San Juan, el Hualahuises, el Poblillo, y el de Santa Catarina. Existe además una fuente termal, al pie del cerro Topo Chico, que lleva el mismo nombre.

**Clima.**—Extremoso, en lo general, aunque en algunos lugares es frío —altas montañas— y cálido en otros, en la margen del río Bravo y en la llanura vecina.

**Agricultura.**—Muy variada es en el Estado: En Cerralvo y Galeana, ricas uvas; gran variedad de frutas —principalmente naranjas— en Montemorelos, Linares, etc.; algodón en el Valle del Salado; cereales, en todo el Estado, legumbres y hortalizas; maguey, camote, papas, etc. En el Sur hay bosques de maderas preciosas y de construcción, guayule, caldelilla, goma, etc. Las ganaderías y la pesca, están desarrolladas, la primera tiene por principales centros a Galeana y Aramberry. Y los ríos ofrecen anguilas, pez gato, langostin y ostras períferas.

**Minería.**—Tiene plomo argentífero, hierro, cinc y carbón; mármoles blanco, negro y jaspeado, en Salinas, Vallecillo, Cerralvo; Villa Aldama y Lampazos.

**Industria.**—Es Nuevo León una entidad rica en productos agrícolas y en industria; está, principalmente, en su Capital y es de un volumen sólo comparable al de la Ciudad de México: La metalurgia, la industria textil, los productos alimenticios, los productos farmacéuticos, la industria vidriera, la fabricación de cerveza y otras muchas, son explotadas en forma adecuada. En Monterrey hay más de seiscientas fábricas, la Fundidora de Hierro y Acero de Monterrey, es la primera en la República y una de las muy importantes en la América Latina; la Vidriera también es muy destacada en el país; la Cervecería Cuauhtémoc es la principal de América. El pueblo neolonés es famoso por su laboriosidad y el desarrollo que ha dado a su industria.

## VIAS DE COMUNICACION

**Ferrocarriles.**—Diversas vías tiene el Estado, lo que ha facilitado el desarrollo de su

industria y agricultura. Las principales son: La de México a Laredo, que toca Monterrey, Villaldama, Lampazos, Jarifa y Colombia; la de Monterrey a Matamoros, Tamps., que pasa por Los Herreras y Reynosa; la de Monterrey a Monclova y Piedras Negras; la de Monterrey a Saltillo y Torreón, y la línea que va de Monterrey a Tampico.

**Carreteras:** La de Nuevo Laredo a México; la que va de Monterrey a Saltillo y la que une a Monterrey con Matamoros.

Tiene, en Monterrey un gran campo de aterrizaje.

## Capital y Ciudades Principales

**Monterrey.**—Llamada la Sultana del Norte, fundada en 1596, por Diego de Montemayor, es una de las ciudades más prósperas de la República. Tiene grandes avenidas y hermosos edificios, además de la importante industria de que se ha hablado. Sus escuelas, bibliotecas, museos y centros docentes le dan alta categoría cultural. Rodeada de altas montañas y regada por el Río de Santa Catarina, ofrece un hermoso aspecto. Frente a ella se levantan El Cerro de la Silla (1,288 metros); la Sierra de Santa Catarina, (1,500 metros) y la hermosa Sierra del Toro, (más de 3,000 metros). Su barrio del Obispedo es hermosísimo, sus huertas preciosas. La población de Monterrey es de 350,000 habitantes, su clima extremoso, y está situada a 538 metros sobre el nivel del mar.

**Montemorelos.**—Con 7,000 habitantes, Linares, con 12,000 habitantes; Sabinas Hidalgo, con 7,400 habitantes; Cadereyta de Jiménez y Lampazos, cada una con 4,500 habitantes y García, Santa Catarina, Villa Aldama, Cerralvo, Agualeguas, Doctor Arroyo y Zaragoza, cada una con un poco menos de 4,000 habitantes.

El Estado de Nuevo León, sin duda el más progresista de la República, aparte de sus riquezas naturales tiene una gran industria y fuerte comercio.

Además, ha sido labrado y explotado notablemente como lo muestra se destaca don Juan José, notable financiero por sus obras, muchas poseídas en el reconocido nivel de bienestar. Después de venir en México, donde se

# Monterrey, Ciudad Industrial

Por Juan HADDAD. (\*)

Aunque el propósito de los Editores al dar a luz esta obra, ha sido dar a conocer a los Países de Hispano América, una estadística con los nombres, direcciones, situación comercial, y las relaciones de las Colonias de habla Árabe que conviven dentro de las entidades federativas de la República Mexicana, en el caso del Estado de Nuevo León, vamos a dar un lugar de Honor a la Ciudad de Monterrey, que es la Capital del Estado Nuevoleonés, como un homenaje que deseamos rendir a su Pueblo, en reconocimiento al maravilloso desenvolvimiento de esta progresista Ciudad, que ha sabido colocarse, por su propio esfuerzo, como símbolo de la tenacidad y del amor al trabajo, del Pueblo Mexicano.

Monterrey, al igual que todo el Estado de Nuevo León, es quizá la tierra que menos dones ha recibido de la naturaleza de todo el Territorio Mexicano. Con un suelo casi infértil, carente de riquezas minerales, de yacimientos petrolíferos, de grandes ríos y de tierras propicias para el desarrollo agrícola en grande escala, tuvo que atenerse al esfuerzo de sus hijos para surgir, de una modesta Población que era hace unos cuantos años, hasta convertirse hoy en la capital industrial de México. Seguramente fueron la necesidad y la pobreza de su terruño, los que templaron el espíritu de los hombres de Monterrey; seguramente, fué el triste panorama que a diario se presentaba ante sus ojos, de sus tierras yermas, lo que modeló su carácter; segura-

mente, fué su dolor, al ver que la naturaleza había sido tan poco pródiga con ellos, lo que despertó su ambición; y juntos, todos estos atributos, hicieron al fin el milagro de forjar el Monterrey de hoy, proclamado ya, como una de las Ciudades más bellas del País y una realidad tangible de lo que puede hacer el espíritu de los hombres, cuando luchan formando una fuerza colectiva.

Dentro de la Sociedad regiomontana, conviven cerca de 160 familias de habla árabe, siendo en su mayoría, de origen Palestino, pues la colonia Libanesa, hasta hace apenas unos diez años, la componían únicamente de ocho a diez familias que hoy en día, pasan de 40 familias. Nuestros compatriotas han tomado una participación muy activa en el desenvolvimiento industrial de Monterrey, y hoy los vemos, tanto a padres como hijos, participando en todas las actividades regiomontanas y ocupando una posición envidiable tanto en el terreno comercial e industrial, como en el campo social. Tres médicos de origen libanés prestan su humanitario servicio a la Sociedad que los ha recibido en su seno con confianza y cariño, y dos abogados de origen palestino, gozan de múltiples simpatías en el foro regiomontano. En las Aulas universitarias, la juventud de habla árabe se suma a los millares de estudiantes que en las facultades de Medicina, de Leyes, de Química y en el Instituto Tecnológico, recibe los dones de la ciencia; y no pasarán unos cuantos años, sin que tengamos varios profesionistas en todas las ramas del saber humano.

Para dar una idea exacta de la fuerza industrial de Monterrey, vamos a dar a continuación, cifras y números que permitirán al lector tener una demostración plena de lo que es la ciudad de Monterrey.

## INDUSTRIA

Capital Invertido y Número de las

Diferentes Industrias

Año: 1937, Número de Industrias: 438,  
Capital invertido: \$ 153.371,100.00.

Año: 1942, Número de Industrias: 551,  
Capital invertido: \$ 227.530,000.00

Año: 1946, Número de Industrias: 650,  
Capital invertido: \$ 409.000.000.00

## ENERGIA INDUSTRIAL

Clase: Gas, Número de Industrias: 465,  
Consumo Anual: 366.249,094. Mt.3

Clase: Petróleo, Número de Industrias: 23,  
Consumo Anual: 45,000 Ton.

Clase: Carbón, Número de Industrias: 20,  
Consumo Anual: 252.000 Ton.

El consumo de gas y fuerza motriz durante el año de 1946 por la industria de Monterrey, fué el siguiente:

GAS: 43.093,500 Mt.3

FUERZA MOTRIZ: 56.133,807 K.W.H. más 25.569,160 K.W.H., proporcionados por una planta particular.

El número de obreros que laboró en la industria regiomontana durante el año de 1946, fué de 40,000 trabajadores y los salarios que se pagaron, fueron \$ 253,500.00 diarios.

Para corroborar en forma fehaciente el progreso en que se encuentra colocada la Ciudad de Monterrey, damos a continuación las cantidades que por concepto de impuestos recaudan las Oficinas Federales de Hacienda de la República, y comparar el porcentaje

que corresponde a Monterrey. En 1946, recaudó la República \$ 1.073.721,541,36 y la Ciudad de Monterrey por sí sola dió \$ 101.922,214.28, es decir, el 9.4%, siendo que su población es apenas el 1% de la Población de la República.

## BANCOS

Operan en la Ciudad de Monterrey siete Bancos locales de depósito y descuento; dos de capitalización; 8 sociedades financieras y un Banco de Crédito Hipotecario, además de dos agencias y 11 sucursales de los Bancos Locales. La cartera de estas Instituciones de Crédito, alcanzó en 1946 la cifra de \$ 582.275,763.73 y el movimiento de depósitos del mismo año fué de \$1.947.821,364.48

## VEHICULOS

Se encuentran registrados en 1946, 9,451 automóviles de los cuales el 82% son particulares, el 15% de alquiler y el 3% de servicio público federal, además de 157 motocicletas, 3927 bicicletas y 245 carros de tracción animal.

## LINEAS AEREAS

En la actualidad operan varias empresas de transportes Aéreas, siendo las principales las siguientes: American Airlines, que hace seis vuelos redondos diarios. La Cia. Mexicana de Aviación, tres vuelos diarios, que unen esta Población con 21 del País y la entronca con la red de la Pan American World Airways; y Aéreo Transportes, que realiza dos vuelos redondos conectando a Monterrey con 13 poblaciones del País.

## CARRETERAS

La red de carreteras con que cuenta Monterrey, son las siguientes: México-Laredo, Matamoros-Mazatlán y Monterrey-Guadalajara, además de las que la conectan con todas las poblaciones del Estado.

(\*) Este Artículo ha sido escrito galantemente y a petición de los Autores, por el escritor, Sr. Dn. Juan Haddad.

## ANAHUAC

Ancer, Elías.

Ganadero, Nac. en México, D. F., orig. Sirio, su esposa: Zahlah N. de Ancer, sus hijos: Jesús, María y José.

Ancer, Muslo.

Com. orig. Sirio, su esposa: Margarita A. de Ancer, su hijo: Elías.

Andrés, Elías.

Com. Nac. en Muniara, Lib., Nacionalizado, su esposa: Virginia C. de Andrés, (Mex.), tienen 3 hijos.

Kuri, Domingo.

Com. Dom. conocido, Nac. en Rahba, Lib., Nacionalizado.

Kuri, Jorge.

Com. Plaza Principal, Tel. 1-20, Nac. en Rahba, Lib., Nacionalizado, su esposa: María Ancer, sus hijos: Zahlah, Zacarias, Jorge, María y Lulú.

Kuri, Zacarias.

Com. Dom. conocido, Nac. en Rahba, Lib./1924, Nacionalizado, sus hijos: (casados), Aurora, Josefina y Domingo, (solteros), Jorge, Eduardo y Michel.

Semia Z., José.

Com. Nac. en Kanat, Lib., Dom. conocido.

## GALEANA

Nassar Aaid, Jacobo.

Com. La Perla. Dom. 5 de Mayo 38, Nac. en Belén, Palestina, su esposa: María Massú de Nassar, sus hijos: Jorge, Jesús César, José Fauzi y Oscar.

## GENERAL TERAN

Ancer, Miguel.

Com. Nac. en Lib./1910, su esposa: María M. de Ancer, sus hijos: Jorge, Elvira, Jesús, César, Juan y otra.

Athié, Salomón.

Com. Nac. Bkasín, Lib., su esposa: Angela Hatten, sus hijos: Alejandro, David, José, Eduardo, Antonio, Carmen, Salim y otra.

Bitar Ancer, Abraham.

Camiones de Transportes, Nac. en México, D. F., orig. Lib., su esposa: Aurora G. de Bitar, su hijo: Jorge.

Bitar Ancer, Elías.

Com. Nac. en México, orig. Lib., su esposa: Guadalupe Montenegro, (Mex.), tienen cuatro hijos.

Bitar Ancer, Juan.

Com. Nac. en México, orig. Lib., su esposa: Marcía L. de Bitar, (Mex.), con cinco hijos.

Casla, Jorge.

Com. Dom. conocido, Nac. en Lib.

Fayad, Abraham.

Com. Dom. conocido, Nac. en Lib., su hermano: José. Reside en ese mismo Dom.

Sacar, Jacobo.

Com. Nac. en México, orig. Lib., su esposa: Adalia Guajardo, (Mex.), sus hijos: Laura, Lilia, Romeo y otra.

Sacar, Salomón.

Com. Nac. en Lib./1910, su esposa: Angelina Ancer, sus hijos: (casado), Jacobo, (solteros), Elías, Juan, Jorge, Carlos, Miguel, César, Andrés, Raúl Roberto y Abraham.

Tasía, Abraham.

Com. Nac. en Lib., su esposa: Elvia Cantú (Mex.), sus hijos: Salomón y María.

## LINARES

Adam Flora, Chemyal

Vda. de.

Com. Juárez 109, Tel. 1-77, Dom. Morelos 300, Nac. en Darhún, Lib./1910, su hija: Carlota.

سليم عطيه

اليس اندراوس

جرجي الحوري

زخريا الحوري

يوسف سميا

يعقوب نصار عيد

شاره الفتوحه

## LINARES

Ancer, Felipe.

Com. Dom. Morelos y Allende, Nac. en Al Lathiqiyah, Siria/1907, su esposa: Antonia Chapa, (Méx.), sus hijos: (casados), Salomón, Alicia, (solteros), Juan, Jesús y Rodolfo. (Su madre Irene Yapur Vda. de Ancer, reside en este Dom.).

Ancer, Jorge.

Com. Dom. Morelos y Corregidora, Nac. en Al Lathiqiyah, Siria, su esposa: Azize Barudi, sus hijos: Gabriel, Jesús, José y María.

Ancer, Salomón.

Com. Dom. Morelos y Allende, Nac. en México, orig. Sirio, su esposa: Octavia Terán, (Méx.), sus hijos: Felipe y José.

Bardawil, Haical.

Com. Dom. Hidalgo y 16 de Septiembre, Tel. 2-36, Nac. en Zahle, Lib./1924, Nacionalizado, su esposa: Ángela B. de Bardawil, sus hijos: Wadih Dr., Isabel, Violeta, Gloria, Josefina, Eva, Enrique, Eduardo y Haical, (casados), Georgina y Consuelo. (Su madre Bárbara S. Vda. de Bardawil, reside en este Dom.).

Chalita, Antonio.

Fáb. de Tabaco, Dom. Calle Hidalgo, Nac. en México, orig. Lib., su esposa: Inés G. de Chalita, sus hijos: Rosé María, Catalina.

Chalita, Francisco.

Com. Dom. Calle Hidalgo, Nac. en Kanat, Lib., su esposa: Sara F. de Chalita, sus hijos: Pablo, Carlos, Affie y Antonio.

Chalita, Pablo.

Com. Dom. Benito Juárez 101, Nac. en Kanat, Lib./1901, su esposa: María C. de Chalita, su hijo: Francisco.

Gattas, Jorge.

Com. Dom. Morelos 107, Tel. 3-22, Nac. en Betlehem, Pales./1922, sus hijos: Abraham, René, Nascari, Guadalupe, Rodolfo y Esther.

Gattas, José.

Com. Dom. Hidalgo 200 Nte., Tel. 38, Nac. en Betlehem, Pales./1919, (Méx.), su esposa: Elisa Marcos, sus hijos: Juan, Juana, Olga, Karime, José y Carmen.

González, Alejandro.

Com. Dom. conocido, Nac. en Kfarmatta, Lib./1907, su esposa: Consuelo B. de González, sus hijos: (casados), Alfredo, Amine, Guillermo Dr., (solteros), César, Antonio, Alejandro y Enrique.

González, Felipe.

Com. Dom. Hidalgo 108 Sur, Nac. en Kfarmatta, Lib./1910, sus hijos: René, Olga, Roberto y Fuad.

González, Manuel.

Inds. Fáb. de Ropa Hecha, Dom. Fco. I. Madero, Nac. en Kfarmatta, Lib./1915, su esposa: Aurora T. de González, sus hijos: Jamil, Amina, Blanca, Víctor, Munir, Miguel, Gabriel, Antonio, Aurora y Manuel.

Guide A., Miguel.

Com. Dom. Morelos 201 Ote., Tel. 60, Nac. en Betlehem, Pales./1906, su esposa: Elisa Tueme, su hijo: Antonio.

Kuri, María.

Dom. Libertad 500, Nac. en Kuspe, Lib./1921.

Mansur, Miguel.

Com. Dom. Col. Porfirio Díaz, Nac. en Schhim, Lib., casado con Mexicana.

Mansur, Rafael.

Com. Dom. Morelos y E. Zapata, Nac. en Betlehem, Pales., sus hijos: Enrique, Manuel y David.

Ramal, Jesús.

Hacendado, Hotel Ramal, Hidalgo 100, Nac. en México, orig. Lib., su esposa: Beatriz de la Las-trada.

Ramal, Maximiliano.

"Hotel Ramal", Hidalgo 100, Nac. en Duér, Lib./1905, su esposa: Lucía Garza, (Méx.), sus hijos: (casados), Jesús, Estela, Ma. Luisa, (solteros), Lucía Esther, Alfredo, Enrique Dr., Beatriz y Jaime.



## LINARES

### Saca, Pablo.

Com. Dom. conocido, Nac. en Betlehem, Pales./1924, sus hijos: Raúl, Gilberto, Emillio, Amira y Ma. Luisa.

### Tueme, Emillio.

Com. Dom. Juárez 200, Tel. 18, Nac. en Betlehem, Pales./1920, Nacionalizado, su esposa: Ma. de Jesús Charur, sus hijos: Lialill, Checri, Héctor Enrique, Fuad, José, Carlos y Amira.

### Tueme, Jacobo.

Com. en Abarrotes, Hidalgo 206 Nte., Tel. 1-62, Dom. V. Carranza 105, Tel. 1-58, Nac. en Betlehem, Pales./1911, su esposa: Concepción García, sus hijos: (casados), Concepción, Carmen y Alma, (solteros), Jesús, Amada, Jacobo, Antonio, Mélida, Amira y José Danilo.

### Tueme, Najle.

Com. Dom. Juárez 200, Tel. 18, Nac. en Betlehem, Pales./1920, Nacionalizado, su esposa: Carmen Y. de Tueme, sus hijos: Gloria, Carmen y Oscar.

### Tueme María, Saleh Vda. de.

Dom. Morelos s/n. Nac. en Jerusalén, Pales./1938, su hijo: Isaac.

## MONTERREY

### Abdala Jorge, Halún.

Com. Juárez 1062, Int. 7, Dom. Hilario Martínez 1246, Nac. en Beit Schattah, Lib./1927, su esposa: María Sánchez, (Méx.).

### Abdo J., Vicente.

Inds. Fáb. de Camisas, Lerdo de Tejada y Garza, Dom. Lerdo de Tejada 612, Tel. 45-75, Nac. en Aguascalientes, Ags., orig. Lib., su esposa: Victoria Shaadi, sus hijos: Juan Vicente, María Elena, Pedro Armando y Yolanda Isabel.

### Abdo, Pablo.

Transportes, Dom. Serafin Peña 125 Sur, Nac. en México, D. F., orig. Lib., su esposa: Rosa María S. de Abdo.

### Abdo Socorro, Emrilla Vda. de.

Dom. Lerdo de Tejada 610, Tel. 45-95, Nac. en Hestrún, Lib./1905( sus hijos: (casados), Vicente, Guadalupe, Rebeca, (solteros), Jesús, Antonio, Futina, José María, María Magdalena, Asunción, Juanita, Josefina y Jorge Juan.

### Abizaid, Bichara.

Com. Dom. Salazar 151, Nac. en Taibah, Pales./1910, Nacionalizado, su esposa: Margarita G. de Abizaid, sus hijos: Gazi, Laila, Fajri, Isa y María.

### Abud Elvira, Aseff Vda. de.

Dom. Espinosa 139 Altos, Nac. en Torreón, Coah., orig. Lib., sus hijos: (casados), Pablo, Carmen, Margarita y Olga, (solteros), Eufrosina y Jorge.

### Alfredo, Bichara, Lic.

Abogado, Desp. Zaragoza 803 Altos Sur, Dom. México 660 Sur, Tel. 83-58, Nac. en Torreón, Coah., orig. Pales., su esposa: María Dolores Talamás, sus hijos: Roberto y María Susana.

### Alí, Manuel.

Com. Dom. Bolívar 187 Altos. Nac. en Mariata, Lib./1937.

### Alúm, Abraham.

Com. Dom. Guillermo Prieto 843, Nac. en Beit Schattah, Lib./1925, su esposa: Salde Matuk, sus hijos: Juana, María y Emilla (casados), José, Carolina y Genoveva.

### Amlone, Miguel.

Com. Rayón 916 Sur, Nac. en Rahba, Lib./1922, Nacionalizado, su esposa: Elena Chehbbub, sus hijos: Luis, Abraham y Gloria.

### Andonie B., Elias.

Inds. Zaragoza Nte. 817, Tel. 35-97, Dom. Madero 353 Pte., Nac. en Betlehem, Pales./1922, su esposa: Irene G. de Andonie.

### Andonie, Bichara.

Inds. Fáb. de Calzado, Zaragoza Nte. 817, Tel. 35-97, Dom. Madero 353 Pte., Nac. en Betlehem, Pales./1922, su esposa: Julia K. de Andonie, sus hijos: Elias, Wedih, Luis y Victor.

جميل التويحي

يعقوب التويحي

نخلة التويحي

جرجي هلون عبدالله

بشاره ابي سعيد

بشاره

محمد طي

ابراهيم هلون

منابيل الايوني

الياس اندونيه

بشاره اندونيه

# "LA SURTIDORA"

Morelos 134 Pte.

Teléfono 34-57

Apartado Postal 262

PROP. J. CHANIN

CONSTANTE Y RENOVADO  
SURTIDO DE ARTICULOS  
EXTRANJEROS Y DEL PAIS

MONTERREY, N. L., MEX.

## MONTERREY

Assad, José. Dr.

Consultorio, Matamoros 415 Ote., Tel. 42-32, Dom. Zueza 114 Sur, Nac. en México, orig. Lib., su esposa: Ninfa B. de Assad, (Méx.), sus hijos: José Jr., Martha y Roberto.

Assad, Nasario.

Com. en Mercedita, Juárez 521, Tel. 23-56, Nac. en Baiquín, Lib./1900, Nacionalizado, su esposa: Elena N. de Assad, sus hijos: (casados), Ma. Elena, Concepción, Antonio y Carmen, (solteros), Nasario, José, Miguel y Manuel.

Assad, Nasario. Dr.

Dom. Juárez 521 Sur, Tel. 23-56, Nac. en México, orig. Lib., su esposa: María Kalifa, sus hijos: Nasario, Pedro, Rose Mery, Sonia y Eduardo.

Asseff, Eufrosina S.

Vda. de.

Com. Dom. Espinosa 139 Pte., Tel. 71-41, Nac. en Jazín, Lib./1904, sus hijos: (casados), José Dr. y Alfredo, (soltera), Elvira.

Aseff Sarabillón, José Dr.

Médico Esp. en Enfermedades de Niños, Querétaro y Libertad, Tel. 2-13, Dom. I. Garza 734 Ote., Tel. 3-19, Nac. en Torreón, Coah., orig. Lib., su esposa: Celia Martínez, (Méx.), sus hijos: José, Erendira, Alejandro y Palmira.

Bandeck, Emilia F.

Vda. de.

Com. Morelos 146 Ote., Tel. 24-47, Dom. Hidalgo 130, Tel. 47-11, Nac. en Betlehem, Pales./1924, sus hijos: Anastasia y Milade.

Batarse E., Carlos.

Inds. Fáb. de Camisas, Dom. Pino Suárez 446 Nte., Tel. 16-28, R. Martínez 237 Pte., Nac. en Monterrey, N. L., orig. Pales., su esposa: Otilia C. de Batarse, su hija: Sofía Carlota.

Batarse, Elías.

Inds. Fáb. de Camisas, Pino Suárez 446 Nte. Tel. 16-28, Nac. en Betlehem, Pales./1899, su esposa: Sofía Marcos, sus hijos: Juana, Juan Antonio y Carlos, (casado).

الدكتور خوسيه اسعد

نجيم اسعد

الدكتور ناساريو اسعد

الدكتور خوسيه ميرا بيون عساف

جميل بندق

الياس بطارمي

Batarse, Emilio J.

Com. Cuauhtémoc 1135 Nte., Tel. 21-03, Dom. Mina 819 Sur, Nac. en Betlehem, Pales./1910, su esposa: Ma. de la Luz Garza, (Méx.).

Batarse, José.

Com. Cuauhtémoc 1135 Nte. Tel. 21-03, Nac. en Betlehem, Pales./1908, su esposa: María M. de Batarse, sus hijos: (casados), Emilio, Amalia y Virginia, (solteros), Jorge, Victoria, Nagibe, Mario, Jesús, Alif y Herlinda.

Bichara, Juan.

Com. Morelos 338 Ote., Tel. 42-49, Dom. Calle México 660 y 682, Tel. 34-33, Nac. en Betlehem, Pales./1906, Nacionalizado, su esposa: Afife Z. de Bichara, sus hijos: Teófilo y Alfredo, (casado).

Canavate A., Jacobo.

Inds. Hidalgo 144 Pte., Tel. 6-04 y 57-85, Dom. Col. del Valle, Nac. en México, D. F., orig. Pales., su esposa: Karime K. de Canavate, sus hijos: Abraham, Judith y Jacobo.

Canavate A., Jesús.

Inds. Hidalgo 144 Pte., Tel. 6-04 y 19-47, Dom. Col. del Valle, Nac. en San Antonio Texas, orig. Pales., su esposa: Virginia F. de Canavate, sus hijos: Enrique y Alfredo.

Canavate, Jorge.

Inds. Hidalgo 114 Pte. Tels. 6-04 y 19-47, Dom. Col. del Valle, Nac. en Aguascalientes, Ags., orig. Pales., su esposa: Nancy H. de Canavate, sus hijos: Lili, Jorge, Joiece y Nicolás. (Su madre Emilia F. Vda. de Canavate, residen en este Dom.).

Canavate, José A.

Inds. Hidalgo 144, Tel. 6-04 y 19-47, Dom. Col. del Valle, Nac. en San Antonio Texas, orig. Pales. (Su madre Emilia F. Vda. de Canavate, reside en este mismo Dom.).

Canavati Catarina, Marzuca Vda. de.

Dom. Col. del Valle, Tel. 16-71, Nac. en Betlehem, Pales./1906, sus hijos: (casados), Tufic y Nazira, (solteros), Anuar, Soad, Alicia y Carmen.

جميل بطارمي

يوسف بطارمي

حنا بشاره

يعقوب القنواقي

حرجي القنواقي

كازمين مرزوقة ارملة حنقنواقي



**El Gran Refresco de Naranja  
DE NOMBRE CHICO . . .  
PERO DE GRAN CALIDAD!**

**Distribuidores Exclusivos para la República de México:**

**CASA GUAJARDO, S. A.**

**Av. Madero 1701 Oriente**

**Apartado Postal 178**

**Monterrey, N. L., Méx.**

**MONTERREY****Canavati, Espiridión.**

Fáb. de Camisas, Hidalgo 224 Ote., Apdo. 93, Tel. 53-80 63-68 y 1-17, Dom. Hidalgo 220 Ote. Nec. en Betlehem, Pales./1908, Nacionalizado, su esposa: Emilia F. de Canavati, sus hijos: (casados), Sabás, (solteros), Olga, Isabel, Roberto, Beatriz, Victor, Blanca Nelly, Oscar, Luis, Rosa Linda y Guadalupe.

**Canavati E., Sabás.**

Fáb. de Camisas, Hidalgo 224, Apdo. 93, Dom. 15 de Mayo 1760 Ote. Nac. en San Antonio Texas, orig. Pales., su esposa: María F. de Canavati, su hijo: Jesús Franklin.

**Canavati J. Emilio.**

Empleado Cortador, Dom. Zaragoza y Salazar, Nac. en Betlehem, Pales./1922.

**Canavati J., Tufic.**

Inds. Fáb. de Camisas, Bolívar 167, Tel. 47-42, Dom. Col. del Valle, Tel. 67-34, Nac. en Parral, Chih., orig. Pales., su esposa: Julieta Salazar, sus hijos: Yolanda, Juan, Tufic y Catarina.

**Canavati S., Abdala.**

Inds. Fáb. de Camisas, Zaragoza y Salazar, Tel. 22-86, Dom. Priv. Piñones 1565, Nac. en Torreón, Coah., orig. Pales., su esposa: Karime Frech, su hijo: Alberto.

**Canavati S., Jorge.**

Ind. Fáb. de Camisas, Zaragoza, Tel. 22-86, Dom. 20 de Nov. 442 Sur, Tel. 57-03, Nac. en Aguascalientes, Ags., orig. Pales., su esposa: Elena T. de Canavati, sus hijos: Rodolfo, Diana, Jorge y Jeanette.

**Canavati S., José.**

Inds. Zaragoza y Salazar, Tel. 22-86, Dom. V. Carranza 768 Sur, Nac. en México, orig. Pales., su esposa: Esther Ayub, sus hijos: José y Nancy.

**Canavati, Sultana M. Vda. de.**

Com. Dom. Belisario Domínguez 600, Col. Jardín, Tel. 32-93, Nac. en Betlehem, Pales./1904, sus hijos: (casados), María, Jorge, Abdala, José, (solteros), Consuelo, Jesús Ing., Salomón Jr., Alicia y Jaime.

**اسبيريدون القنواطي****Cavande, David.**

Com. Dom. Laureles 2903 Nte., Col. Prado, Nac. en Betlehem, Pales./1921, su esposa: Rosa P. de Cavande, sus hijos: Eva, David y Victoria.

**Cezen, José.**

Com. Dom. Juárez 1062, Tel. 23-19, Dom. J. G. Leal 818 Nte., Nac. en Judádat Akar, Lib./1907, su esposa: Kafa Dancur, sus hijos: Josefina, Juan.

**Chanin, Juan.**

Com. Morelos 134, Tel. 34-57, Dom. Juventino Rosas, Tel. 14-42, Nac. en México, orig. Lib., su esposa: Evelin Hajj.

**Chanin, Miguel.**

Com. Morelos 134, Tel. 34-57, Dom. Angela Peralta 203, Tel. 43-51, Nac. en Beit Mery, Lib./1908, Nacionalizado, su esposa: Elena B. de Chanin, sus hijos: Juan, Enrique, José, Norma y Waded, Victoria (casada).

**Charur S., Jacobo.**

Com. Inds. Dom. América 423 Sur, Tel. 26-26, Nac. en Betlehem, Pales., su esposa: Josefa B. de Charur, sus hijos: (casada), Amelia, (solteros), Chucrí, Víctor, Rosa y Yolanda.

**Chuere, David.**

Com. Dom. Mina 739 Sur, Nac. en Muniara, Lib./1923, su esposa: Antonia Estrada, (Méx.).

**Dabdub Elva, Marcos Vda. de.**

Dom. Madero 357, Nac. en Betlehem, Pales./1925, sus hijos: Aziza y Miguel.

**Dabdub, Genaro.**

Perfumería, Dom. Abasolo 815 Nte., Nac. en Betlehem, Pales., su esposa: Consuelo B. de Dabdub, sus hijos: Antonio Juan, José, Emilia, Julia, Carmela y Consuelo.

**Dabdub, José.**

Com. Madero 161 Pte., Tel. 62-79, Dom. Madero 159 Pte., Nac. en Honduras Brit., orig. Pales./1907, su esposa: Virginia G. de Dabdub, sus hijos: Virginia, Ma. del Socorro y Ma. Cristina.

**داود كنفدي****يوسف ساسين****حنا شعبين****مخابل شعبين****يعقوب شحور****داود الشويري****سلطانة ارملة ابراهيم القنواطي**

# LA CASA BLANCA, S. A.

## ABRAHAM S. MARCOS

ALMACEN DE ROPA, CALZADO, NOVEDADES Y PELETERIA



*Departamento Exclusivo para*  
**Equipos Nupciales**

MATRIZ:

Avenida Morelos Ote. 328

Teléfono Núm. 21-84

SUCURSAL:

Avenida Morelos Ote. Núm. 116

Teléfono Núm. 61-90

**MONTERREY, N. L., MEXICO**

# CORTESIA DE ALMACENES

# ★ LA CORONA ★

## ANTONIO J. MARCOS

Mercería, Armería y Bonetería

Distribuidores exclusivos para la República de México

# MAYOREO Y MENUDEO

AV. BOLIVAR 151

APARTADO 192

TELEFONO 476.

**MONTERREY, N. L., MEXICO**

## MONTERREY

Dabdub, Miguel J.

مخايل دبدوب

Com. Dom. Madero 357, Tel. 4-37, Nac. en Bethlehem, Pales./1924, su esposa: Emilia A. de Dabdub.

Daruich, Manuel.

Com. Zaragoza 55, Nac. en Kfarhunk, Lib./1912, su esposa: Margarita de Daruich, sus hijos: C. Armando, Esperanza y Raúl.

Darwich, Armando.

Apadorista, Dom. Treviño 555 Ote., Tel. 68-74, Nac. en Mapimi, Dgo., orig. Lib., su esposa: Alicia Chaps.

Darwich, Ranal.

Empleado, Dom. Lerdo de Tejada 844 Nte., Nac. en Mapimi, Dgo., orig. Lib.

Dieck, Amador J.

حبيب دعيق

Almacenista, Hidalgo Pte. 252, Apdo. 77, Tel. 28-04, Dom. Hidalgo 1643 Pte., Tel. 68-24, Nac. en Bethlehem, Pales./1908, su esposa: Afife Talamás, sus hijos: José, Julia, Alfredo, Afif, y Carlos.

Dieck, Antonio J.

انطون دعيق

Almacenista, Av. Hidalgo 252 Pte., Apdo. 77, Tel. 28-04, Nac. en Bethlehem, Pales./1904, Nacionalizado, su esposa: Margarita Hazbún, sus hijos: Juan, Graciano, Victor, Jesús, Tufic, Jorge y Alfonso.

Dieck E., José.

يوسف دعيق

Com. Morelos 147 Ote., Tel. 46-33, Dom. Juárez 315, Nac. en Bethlehem, Pales./1929, su esposa: Elena Talamás, sus hijos: Nancy, Guadalupe y Evelin.

Dieck J. Emilio.

جبل دعيق

Com. Morelos Ote. 370, Tel. 93, Dom. Colegio Civil 647, Tel. 66-15, Nac. en Bethlehem, Pales./1906, su esposa: Josefina Marcos, sus hijos: Consuelo, Francisco, Victoria, Ma. Luisa, Graciela, Elena y Roberto.

Dieck, Zahleh D.  
Vda. de.

زهيا ارملة دعيق

Dom. Hidalgo 471 Pte., Nac. en Bethlehem, Pales./1929, sus hijos: Carmen, Miguel, Fuad y Zacarias.

Encarnación A., Tafich.

Inds. Diego Monte Mayor 357 Sur, Tel. 40-10, Dom. Washington 841 Ote., Nac. en Saltillo, Coah., orig. Pales., su esposa: María Elena Canavati.

Farah T., Zacarias.

زخريافرح

Com. Rayón 920 Sur, Nac. en Muniara, Lib./1913, su esposa: Dora S. de Farah, su hija: Waded.

Frech, Jacobo.

Viajero, Dom. Col. del Valle, Rio Grijalva, Nac. en Saltillo, Coah., orig. Lib., su esposa: Anita C. de Frech, sus hijos: Jacobo, Loreto y Jesús.

García, Salomón.

Com. e Inds. M. M. del Llano 421 Ote., Tel. 82-66 Nac. en Harayah, Lib./1906, su esposa: Carmen M. de García, sus hijos: (casada), María, (solteros), Látife, Emilia, Adela, Martha, Sofía, Amelia, Laila, José, Félix, Salim, Faride y Jorge.

Giacomán, Abdala.

Com. Dom. Juárez 1024 Sur, Nac. en Torreón, Coah., orig. Pales., sus hermanas: Margarita y Rosina.

Giacomán, Angel.

Com. Zaragoza 662 Sur, Tel. 20-03, Dom. Allende 1108 Ote., Nac. en Torreón Coah., orig. Pales., su esposa: Alicia L. de Giacomán, su hija: Alicia.

Giacomán, Elías.

الياس جتقان

Com. Madero 259 Pte., Tel. 34-67, Dom. Colegio Civil 601, Nac. en Bethlehem, Pales./1911, su esposa: Faride Cavande, sus hijos: (casadas), Josefina, Alicia, Margarita e Irene, (solteros), Victor y Elías.

Giacomán, Estrella Z.

Vda. de.

Dom. Colegio Civil 715 Nte., Tel. 41-32, Nac. en Bethlehem, Pales./1904, sus hijos: (casados), Teófilo, Margarita, Angel y Virginia, (soltero), Rodolfo.

Giacomán, Teófilo.

Com. en Ferretería, Dom. Calz. Madero 207 Pte., Tel. 61-17, Nac. en Torreón, Coah., orig. Pales., su esposa: María H. de Giacomán, sus hijos: Fuad, Karim y Estrella.

Manufacturas

# Lord, S.A.

Hidalgo Poniente 138      Teléfono 40-94  
MONTERREY, N. L., MEXICO



CON EL EQUIPO MAS COMPLETO Y  
MODERNO ESTAMOS PRODUCIENDO

*Ropa de Punto y Playeras  
para Niños y Caballeros*

*manufacturada con los mejores materiales  
del País, que ofrecemos al público consumidor  
y también distribuidores, como un producto  
de alta calidad, novedoso, y en modelos  
perfectos que solamente nosotros fabricamos.*

Fábrica de Corbatas

# ★ RELAMPAGO ★

Hidalgo Poniente 144      Teléfonos 6-4 y 40-94  
MONTERREY, N. L., MEXICO



PRESENTA LA MAS  
BELLA selección de su pro-  
ducto, en una línea de Cor-  
batas de estilo, acabado y  
hermosos colores, porque ha  
logrado su manufactura ex-  
clusiva con telas importadas  
de Suiza y Norteamérica.

*La Corbata "Relámpago",  
está hecha para satisfacer al más exigente  
"Lord" y "Relámpago"  
las marcas de prestigio y calidad.*

Cía. Manufacturera de Ropa

# "JUNIOR", S. A.

Hidalgo Pte., No. 144.

Apdo. 791.

Teléfono 604.

MONTERREY, N. L., MEX.

La evolución de la industria con maquinaria Moderna ha venido a llenar una necesidad nacional de imperiosa demanda de ropa en general para niños y jóvenes, por ello hemos dedicado muchos años para colocarnos en condiciones de presentar al público y a nuestros distribuidores un artículo no solamente de perfecto acabado, sino también que conserve nuestro prestigio como manufactureros de nuestra marca.



## MONTERREY

Carretera Rosales y Tercera

Haddad, Jorge.

Inds. G. Treviño 633 Pte., Tel. 82-95, Dom. Angeles Peralta 242, Nac. en Jazzin, Lib./1920, su esposa: Nadime Ch. de Haddad, su hija: Laila.

Haddad, Juan.

Com. Inds. G. Treviño 633, Dom. Juan Méndez 960 Nte., Tel. 82-95, Nac. en Jazzin, Lib./1920, su esposa: Ivonne. Z. de Haddad.

Haddad, Miguel.

Inds. G. Treviño 633, Tel. 82-95, Dom. Galeana 922 Nte. Altos, Nac. en Jazzin, Lib./1920, su esposa: Luz M. de Haddad, sus hijos: Nur y Salma.

Hadjopulos N., Demetrio.

Com. Hidalgo 144 Pte., Dom. Juventino Rosas 206, Tel. 22-08, Nac. en Jerusalén, Pales./1936.

Halún, Catalina T. Vda. de.

Com. Dom. Moctezuma 312 Ote., Tel. 33-08, Nac. en Beit Melat, Lib./1913, sus hijos: María, Elías, Salomón, Rosa, Alfredo, Carmen y Adela, (casada).

Handal, Elías.

Com. Morelos 211 Ote., Tel. 41-04, Nac. en Betlehem, Pales./1900, su esposa: María M. de Handal, sus hijos: Alicia, Guadalupe, Carlos, Elena y Carolina.

Handal, Juan.

Com. Dom. Garza 230 Pte., Nac. en Betlehem, Pales./1907, Nacionalizado, su esposa: Victoria B. de Handal, sus hijos: José e Isaac.

Iga Carlos, Emilio.

Comisionista, Dom. Hidalgo 131 Pte., Tel. 25-87, Nac. en Betlehem, Pales./1920, su esposa: Julia C. de Yga, sus hijos: Norma, Carlos, Michel, Silvia y Nicolás.

Iga, Jacobo.

Com. Dom. Pasaje Calderón 106, Nac. en Betlehem, Pales./1926.

جرجي الحداد

حنا الحداد

ميشال الحداد

الياس حنظل

حنا حنظل

يعقوب جي

Iza, Juan.

Com. Av. Madero 243 Pte., Dom. Morelos 140 Pte., Tel. 80-93, Nac. en Gómez Palacio, Dgo., orig. Lib., su esposa: Esther Marcos, sus hijos: Mirna Elizabeth, Yolanda y Sergio Enrique.

Jallí, Manuel.

Com. Dom. Rayón 521 Sur, Nac. en Kafrahalyún, Lib./1906, su esposa: Ángela Herrazo, (Méx.), sus hijos: (casados), Mario, Yolanda, c/mex. (solteros), Seid y Raymundo.

Jallí, Mario.

Comisionista, Washington 209 Pte., Tel. 27-18, Nac. en Villa Madero, Tamps., orig. Lib., su esposa: Ofella Mena, (Méx.), sus hijos: Carlos, Manuel y Rosa María.

Jammal, William. Dr.

Dom. 5 de Mayo 1770 Pte., Nac. en Jazzin, Lib./1918, su esposa: Guadalupe Abdo, sus hijos: Zuzara, William y Nohad.

Kabande, Félix.

Com. Juárez 956, Tel. 28-18, Dom. Bolívar 358, Nac. en Betlehem, Pales./1920, Nacionalizado, su esposa: Azize Nassar, sus hijos: (casada), María, (solteros), Jesús, Victoria, Carmen, Abraham, Bertha, Emilia y Angelina.

Kalife, Bajos.

Imp. y Exp. Martín de Zabala 106 Sur, Tel. 1-27-39, Nac. en Barrhalyún, Lib./1923, Nacionalizado, su esposa: Ramona Mata, sus hijos: Alicia, Jacobo, Héctor, Emilla, Claudette y Gerardo.

Kalife, Pedro.

Com. Colegio Civil 521, Tel. 58-23, Nac. en Barrhalyún, Lib./1909, Nacionalizado, su esposa: Rosa Chahin, sus hijos: Fariéd, Rnúl, Salvador, Michel y María.

Karam, Amin.

Profesor, Dom. Mina 754 Sur, Nac. en Kfarhammayh, Lib./1909, su esposa: Lola M. de Karam, sus hijos: Guadalupe, Lola, Elena, Saclé y Abraham.

الدكتور وليم جمال

فارس قيندي

باخوس خليفة

بطرس خليفة

امين كرم

# Casa Holck,

S. A.

Apartado No. 1

Monterrey, N. L., México



LA CASA MEJOR SURTIDA Y QUE MAS BARATÓ VENDE TODA CLASE DE  
ARTICULOS DE LOS SIGUIENTES RAMOS:

Maquinaria e Implementos Agrícolas, Ferreteria, Efectos para  
Minas, Plomería, Loza y Cristalería, Mercería, Drogas y  
Medicinas de Patente, Ropa, Abarrotes.

★ Antes de Hacer sus Compras, Visitenos o Solicite Nuestros Precios ★

CAMISAS

## "CANAVATI"

DISTINGUEN

Las Camisas Seleccionadas por el Caballero que le  
Gusta DISTINGUIRSE en el Buen Vestir

Canavati, S. A. - Fábrica de Camisas

P. Mier Pte. 167

Apartado 780

MONTERREY, N. L., MEXICO

## MONTERREY

Karraha Rosa, Marcos  
Vda. de.

Dom. Hidalgo 321 Ote., Nac. en Betlehem, Pales., sus hijos: Juan, Antonio y Edith.

Kavande, Elias.

الياس قندي

Inds. y Com. Madero 369 Pte., Tel. 25-09, Dom. Col. del Prado, Tel. 79-05, Nac. en Betlehem, Pales./1907, su esposa: Milade K. de Kavande.

Kavande María Marcos  
Vda. de.

Dom. Madero 367 Pte., Nac. en Betlehem, Pales./1907, sus hijos: (casados), Faride y Elias.

Kifuri, Ricardo.

بشاره الكفوري

Agricultor, Dom. Orizaba 306, Col. de las Mitras, Nac. en Piedras Negras, Coah., orig. Lib., su esposa: Anisa F. de Kifuri, sus hijos: (casados), Victor, Nahima, (solteros), Chafic, Gabriel y Miguel.

Kopara, Manuel.

Com. Rayón 950, Nac. en Trablós, Tripoli, Lib./1926, su esposa: Sara Gómez, (Méx.), sus hijos: Manuel y Rubén.

Kuri, Alfredo.

فؤاد الحوري

Com. Dom. Juan Méndez 1060, Nac. en Bkasín, Lib./1904, su esposa: Ma. de los Angeles de Kuri, sus hijos: Marín, Saide, Muralma y Faride.

Kuri, Eduardo.

ادوار الحوري

Com. Cuauhtémoc 1071, Tel. 56-41, Dom. Jiménez 1005 Nte., Nac. en Rahba, Lib./1926, Nacionalfizado, su esposa: Mariana K. de Kuri, sus hijos: Jorge Zahlah, Salua, Michel, Yolanda y Eduardo.

Lattif J. Michael.

Inds. Alamillo 143, Col. del Prado, Tel. 61-00, Dom. 15 de Mayo 1619 Pte., Tel. 16-43, Nac. en Al Muhelakah, Lib./1945, su esposa: Amime Bistení.

Letaif, Felipe.

فيليب لطيف

Joyero "El Zafiro", Dom. Colegio Civil 233 Sur, Nac. en Dair Al Qamar, Lib./1912, su esposa: Eugenia Haddad, sus hijos: Antonio, José, Victor, Silvia, Mario y Noram.

Manego, José J.

Com. Av. Reforma 432 y 440, Dom. Terán 846, Nac. en Bagdad, Irak/1925, sus hijos: José Luis, Angélica, David Héctor, Blanca Rosa y Carlos.

Mansur, Simón.

Dom. Hidalgo Ote., 220, Nac. en Saltillo, Coah., orig. Pales.

Marcos A., Bichara.

بشاره مرقص

Inds. Fáb. de Camisas, Av. Hidalgo 156 Pte., Tel. 9-49, Dom. Lisboa 806, Col. Mirador, Tel. 53-49, Nac. en Betlehem, Pales./1909, su esposa: María Giacomán, sus hijos: Isa, Afif, Karime y Nancy.

Marcos A., Emillio.

جميل مرقص

Inds. Aramberri 1720 Pte., Tel. 1-31-39, Nac. en Betlehem, Pales./1923, su esposa: Victoria D. de Marcos, sus hijos: Roberto, Abraham, Victor, Jorge, Rosa, Carlos, Estela y Javier.

Marcos A., Rafael.

Com. Bolívar 151, Tel. 4-76, Dom. 5 de Mayo 429, Nac. en Monterrey, N. L., orig. Pales., su esposa: Azize Talamás.

Marcos A., Victor.

Inds. Hidalgo 126 Ote., Tel. 24-16, Dom. 5 de Mayo 120 Ote., Nac. en Monterrey, N. L., orig. Pales., su esposa: Julia M. de Marcos, sus hijos: Irma y Victor Antonio.

Marcos, Abraham S.

ابراهيم مرقص

Viajero, Dom. Galeana 1032 Sur, Nac. en New York, orig. Pales./1912, su esposa: Virginia Frajle de Marcos, sus hijos: Jorge Javier, Guillermo Antonio y Victor Jaime.

Marcos, Alberto.

Com. Dom. Madero 119 Ote., Tel. 61-35, Nac. en Betlehem, Pales./1924, su esposa: Consuelo S. de Marcos, sus hijos: Fidel, Mario, Marina y Ernestina.

Marcos, Alfredo.

Com. Dom. Bolívar 521, Tel. 31-51, Nac. en Monterrey, N. L., orig. Lib., su esposa: Juana Garza, (Méx.), sus hijos: Farid y Ma. Cristina.

# Almacenes *El Porvenir,* S. A.

*Telas y Ropa al por Mayor*

Escobedo 738

Apartado 296

Fernando Alva Ixtlixóchitl 27

Cable: AEPSA

Apartado 1331

Teléfonos:

Teléfonos:

Gerencia: 4263



Ericsson 18-63-28

Oficina: 5119

Mexicana 35-45-29

Almacén: 1250

MONTERREY, N. L., MEX.

MEXICO, D. F.

## **Distribuidores:**

Fábricas de Hilados, Tejidos y Estampados "El Porvenir",

"Santa Rosa", "La Fama", "Atlixco" y "El León"

Fábricas: "MEDALLAS DE ORO", S. A.

Camisas: "Quinta Avenida" "Medalla" y "Gacela"

Camisas Sport: "Medalla" y "Regata"

Calzoncillos: "Medalla" y "Quinta Avenida"

Chaquetas, Camisolas y Pantalones: "Gacela" y "Comando"

## **Marcas Registradas**

Sedas y Algodones. Bonetería en General,  
Artículos de Invierno, Importaciones, Etc.

## MONTERREY

### Marcos, Benito.

Com. Dom. Matamoros 350 Pte., Nac. en Betlehem, Pales./1911, su esposa: Carmen Marcos, sus hijos: Victor, Margarita, Victoria, Ma. Luisa, Jorge, Rogelio, Emilio y Rafael.

### Marcos, Bichara Arturo.

Com. Morelos 148 Ote., Dom. Colegio Civil 713 Nte., Nac. en Betlehem, Pales./1920, su esposa: Magdalena Marcos, sus hijos: Eduardo, Alejandro, Ma. Elena y Ricardo. (Su Hna. Faride Marcos, reside en este mismo Dom.).

### Marcos, Eduardo A.

Inds. Washington Ote. 524, Dom. 5 de Mayo 122 Ote., Nac. en Torreón, Coah., orig. Pales., su esposa: Esperanza H. de Marcos.

### Marcos, Emillia T. Vda. de.

Com. Dom. Morelos Ote. 328, Tel. 21-84, Nac. en Betlehem, Pales./1904, Nacionalizada, sus hijos: (casados), Alicia, Abraham, Emilio, Esther y Elias, (solteros), Sara y Juan.

### Marcos, Emillio.

Inds. Fáb. de Camisas, Av. Hidalgo 156 Pte., Tel. 4-49, Dom. Col. del Valle, Tel. 41-05, Nac. en Betlehem, Pales./1919, Nacionalizado, su esposa: Nazira C. de Marcos, sus hijos: Ranal, Laila, Nelly y Nazira.

### Marcos E., Emillio.

Com. Morelos Ote. 162, Tel. 94, Dom. Madero 304 Ote., Nac. en Monterrey, N. L., orig. Pales., su esposa: Carmen G. de Marcos, sus hijos: Guillermo Elias y Ernesto Fuad.

### Marcos Emillio, José.

Com. Hidalgo 238 Pte., Tel. 22-13, Dom. Matamoros 820, Nac. en Monterrey, N. L., orig. Pales., su esposa: Amel Chiarur, sus hijos: Faruk, Maria, Gerardo y Armando.

### Marcos, Gabriel J.

Inds. Fáb. Washington 816 Ote., Tel. 52-84, Com. Morelos 359 Ote., Tel. 40-23, Dom. Matamoros 214 Pte., 83-41, Nac. en Betlehem, Pales./1926, su esposa: Margarita G. de Marcos, sus hijos: Rubén, Javier y Jacobo.

### Marcos H., Elias.

Com. Morelos Ote. 156, Tel. 40-46, Dom. Morelos Ote. 150 Altos, Nac. en Betlehem, Pales./1900, Nacionalizado, su esposa: Carmen M. de Marcos, sus hijos: Juan Elias y Enrique Javier, (casados): Antonio, Emilio, Victor y Victoria.

### Marcos Izza, Salim.

Com. Juárez 571 Sur, Tel. 74-27, Nac. en Betlehem, Pales./1919, su esposa: Regina Yacomán, sus hijos: Graciano, Alfredo, Raúl, Roberto, José, Jesús y Ma. Elena.

### Marcos J., Abraham.

Com. Dom. Morelos 134 Ote., Tel. 3-49, Nac. en Betlehem, Pales./1910, su esposa: María M. de Marcos, sus hijos: José, Ranal, Miguel, Enrique y Alfonso, Consuelo (casada).

### Marcos J., Alberto.

Inds. Washington 407 Pte., Nac. en Monterrey, N. L., orig. Pales., su esposa: Ma. Luisa B. de Marcos, su hija: Catalina.

### Marcos J., Antonio.

Com. Bolívar 151, Tel. 4-76, Dom. Bolívar 159, Tel. 9-65, Nac. en Betlehem, Pales./1905, su esposa: Emilia Talamás, sus hijos: Inés, Luis, Margarita, María, Emanuel, Clara, Rosa, Olimpia, Consuelo, Carmen y Dolores, Rafael (casado).

### Marcos J., Juan.

Com. Morelos 359 Ote., Tel. 40-23, Dom. Zalazar 330 Pte., Nac. en Betlehem, Pales./1930, su esposa: Alicia G. de Marcos, sus hijos: Gloria, Jesús y Ma. Cristina.

### Marcos J., Yadala.

Com. e Importador Esq. P. Mier y Leona Vicario, Tel. 20-37, Dom. Vallarta 650, Nac. en Betlehem, Pales./1900, su esposa: Emilia M. de Marcos, sus hijos: (casados), Jacobo, (solteros), Natividad, Francisco, Carmen, José, Jorge y Margarita.

### Marcos, Jacobo.

Com. Morelos 156, Tel. 40-47 y 76-67, Dom. Bolívar 1319, Nac. en Monterrey, N. L., orig. Pales., su esposa: María M. de Marcos.

الباس مرقص

سليم مرقص

ابراهيم مرقص

اميل مرقص

انطون مرقص

حنان مرقص

جاد الله مرقص

يعقوب مرقص

# BANCO MERCANTIL DE MONTERREY, S. A.

Fundado en 1899

INSTITUCION DE DEPOSITO Y FIDUCIARIA

Monterrey, N. L., México



en MONTERREY, N. L.  
Zaragoza No. 948 Sur  
Esq. Morelos y Zaragoza  
Av. Madero No. 236 Ote.

en MEXICO, D. F.  
Madero No. 22  
Insurgentes 154-A  
Calzada México-Tacuba 657

en REYNOSA, TAMPS.  
Hidalgo 933.

en LINARES, N. L.  
Hidalgo y Morelos

en MONTEMORELOS, N. L.

en SALTILLO, COAH.  
Esq. Allende y Ocampo

en SABINAS, COAH.  
Av. Madero No. 21

## INSTITUCION AFILIADA

Banco Mercantil de Tamaulipas,  
S. A.

Cd. Victoria, Tamps.

Tampico, Tamps.

El Mante, Tamps.

Cd. Valles, S. L. P.

H. Matamoros, Tamps.

Tuxpan, Ver.



## MONTERREY

Marcos José, Jorge.

يوسف جرجي مرقص

Com. Hidalgo 238 Pte., Tel. 22-13, Dom. Hidalgo 238 Altos, Nac. en Betlehem, Pales./1900, su esposa: María Karne, sus hijos: (casado), José, (solteros), Emilio, Juan, Jorge y Elias.

Marcos, Julio.

Inds. Fáb. de Camisas, Tel. 42-46, Nac. en Betlehem, Pales./1901, Nacionalizado, su esposa: Virginia J. de Marcos, sus hijos: (casados), Alberto, Julia, Isabel, (soltero), Jorge.

Marcos M., Emilio.

جميل مرقص م

Inds. Termoplásticas Mexicanas, S. A. Celuloide Manufacturado "Mayza", S. de R. L. 816 y 820, Washington Ote., Tels. 52-82 y 74-77, Dom. Matamoros Pte., 312, Nac. en Betlehem, Pales./1920, Nacionalizado, su esposa: Juana H. de Marcos, sus hijos: Yolanda, Lidia y Jacobo Oscar.

Marcos, María M.  
Vda. de.

Dom. M. M. del Llano, Nac. en Betlehem, Pales./1911, sus hijos: Elias, Virginia y Carmen.

Marcos S., Abraham.

Com. Morelos 116 Ote., Tel. 61-90, Dom. Bolívar 481, Tel. 18-78, Nac. en Monterrey, N. L., orig. Pales., su esposa: Afife Tueme, sus hijos: José, Blanca, Alfredo, Graciela, Esther, Carmen y Fernando.

Marcos S., Elias.

Com. Dom. México 361 Sur, Nac. en Monterrey, N. L., orig. Pales., su esposa: Consuelo M. de Marcos.

Marcos S., Emilio.

Com. Matamoros 1000 Pte., Tel. 38-33, Nac. en Monterrey, N. L., orig. Pales., su esposa: Concepción T. de Marcos, sus hijos: Silvia y Sergio.

Marcos, Salomón.

سليم مرقص

Inds. Fáb. de Corbatas, Dom. Bolívar 521, Tel. 31-51, Nac. en Betlehem, Pales./1897, su esposa: Rosa Salomón, sus hijos: (casados), Jorge, Emilio, Alfonso y Alfredo, (solteros), Victoria, Rosa María, Victor y Juan.

Marcos, Salomón G.

سليمان مرقص

Com. Dom. Hidalgo 238, Nac. en Betlehem, Pales./1920, su esposa: Nehmeh M. de Marcos, sus hijos: Teresa, Mariela, Lorenzo y Fernando.

Martínez Harp, José.

ملحم حرب

Inds. Dom. Arteaga 331 Nte., Nac. en Al Gubatiyah, Lib./1910, su esposa: Yamile H. de Harp, sus hijos: Zuraya, Waded y Samia.

Martínez, Juan.

Com. Dom. Galeana 890, Nac. en Al Gubatiyah, Lib./1906.

Massad, Adolfo.

Com. Juárez 1027 Sur, Tel. 5-21, Dom. Guillermo Prieto 843, Nac. en Homs, Siria/1923, su esposa: María Halúm.

Matar Cesario, Sader  
Dr.

Médico Militar, Hidalgo 454 Pte., Tel. 41-87, Nac. en Monterrey, N. L., orig. Lib., su esposa: Adela G. de Matar, sus hijos: Sardel, Madelón, Claudette, Mayerlin, César y José Antonio.

Matar, José.

يوسف مطر

Comisionista, Dom. 15 de Mayo 311 Pte., Tel. 3-41, Nac. en Tanurín, Lib./1896, Nacionalizado, sus hijos: (casados), Cafa, Cesario Sader y José, (solteros), Ma. Luisa, Rima y Antonio.

Matar, José Jr.

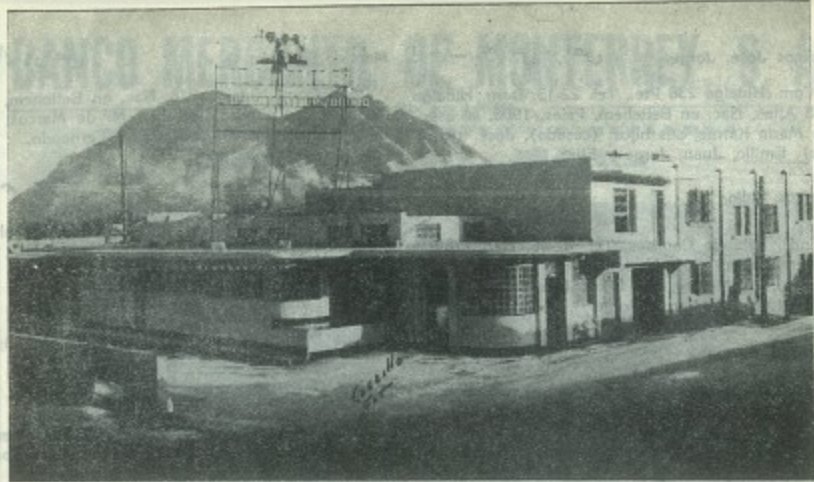
Comisionista, "Motbres Generales", S. A., Morelos 639 Ote., Dom. Col. Alta Vista, Nac. en Monterrey, N. L., orig. Lib., su esposa: Carmen Zambrano, (Méx.), su hijo: José Enrique.

Matar, María Matar  
Vda. de.

Com. Dom. Colegio Civil 625 Sur, Nac. en Tanurín, Lib./1905, sus hijos: (casados), José, Pedro, Rebeca, Concepción y Consuelo, (soltero), Javier.

Musa Malaki, Arab  
Vda. de.

Dom. Cuauhtémoc Sur 503, Nac. en Dair Al Qamar, Lib., sus hijos: María, Felipe, Antonio, Ma. Guadalupe y Elias.



## PLANTA PASTEURIZADORA

★★ **LOS LIRIOS** ★★

MANUEL YAMALLE E HIJOS

Dotada con la Maquinaria más Moderna

para la Elaboración de sus Productos:

**Leche, Crema, Mantequilla, Etc.**

**¡¡Conserve su Salud, Consumiendo Nuestros Productos!!**

**MONTERREY, N. L., MEXICO**



## MONTERREY

Tafich, Demetrio.

Musio, Abraham.

Com. Rayón 948 Sur, Nac. en Judaidat Akar, Lib./1922.

Nader, José J.

Inds. Fáb. de Ropa Hecha, Bolivar 213, Tel. 61-83, Dom. Bolivar 211, Tel. 61-83, Nac. en Judaidat Akar, Lib./1925, su esposa: Latife M. de Nader, sus hijos: Juana, Jesús, Olga y José.

Najira, Mansur.

Com. Dom. Allende 115, Nac. en Kanat, Lib./1923, su esposa: Salma Kesin, su hijo: Carlos.

Nassim, Antonio.

Agente Viajero Comisionista, Dom. Moctezuma 312 Ote., Tel. 33-08, Nac. en Beit Melat, Lib., su esposa: Adela H. de Nassim, sus hijos: Judith y Evelin.

Ragé, Julián M.

Agente de Seguros de Vida, Hidalgo 138 Pte., Tel. 40-94, Dom. 20 de Nov. 440 Sur, Tel. 57-85, Nac. en Machgara, Lib./1906, su esposa: Victoria Atala, sus hijos: José Rafic, Guillermo Alfonso, Ernesto Julián, Lilián y Victoria.

Rizk, Amado.

Inds. Dom. Escobedo Sur 573, Apdo. 929, Tel. 60-08, Nac. en Taybeh, Pales./1923.

Salde, Elias.

Com. Cuauhtémoc 1095, Tel. 4-92, Dom. Galeana Sur 1026, Tel. 46-85, Nac. en Betlehem, Pales./1907, su esposa: Catarina Tafich, sus hijos: Jorge, Amalia, Jesús, José y Raúl.

Saide, Elias.

Com. Dom. Salazar 106 Ote., Nac. en Torreón, Coah., orig. Pales., su esposa: Oralla Montemayor, (Méx.), sus hijos: Yolanda y Ma. Cleotilde.

Saide, Jorge.

Com. Dom. Morelos 149, Tel. 54-72, Nac. en Betlehem, Pales./1900, sus hijos: Antonio, Carolina, Josefina, Elena, Jorge y José Luis.

Saide, Jorge G.

Com. Dom. Salazar 106 Ote., Tel. 73-66, Nac. en Torreón Coah., orig. Pales., su esposa: Carmen G. de Saide, (Méx.), sus hijos: Teresa, Sofia, Karime, Georgett y Leonor.

Saide, Leonor G.

Vda. de.

Dom. Salazar 106 Ote., Tel. 73-66, Nac. en Betlehem, Pales./1907, sus hijos: (casados), Jorge, y Elias, (solteros), Miguel, Juan, Emilio y Consuelo.

Saide, Salvador.

Com. Cuauhtémoc 1121, Tel. 32-20, Nac. en Betlehem, Pales./1912, su hija: Francisca.

Saide, Yadala.

Com. Cuauhtémoc 1095, Tel. 4-92, Dom. Hidalgo 106, Nac. en Betlehem, Pales./1905, su esposa: Juana Y. de Saide, sus hijos: (casados), Elias, Consuelo, (solteros), Jorge y Carlos.

Saife, Simón.

Com. Dom. Guillermo Prieto 843 Ote., Nac. en Beit Melat, Lib./1924, su esposa: Juana H. de Saife.

Salim A., Maysén.

Com. San Luisito Pte., Casilla 27, Dom. Guillermo Prieto 938 Ote., Nac. en Ramalha, Pales./1927, su esposa: Herlinda G. de Maysén, sus hijos: Nicolás y Ricardo.

Sammar, Salim.

Fáb. Dom. Hidalgo 220 Pte., Nac. en Machgara, Lib./1920, su esposa: Emel H. de Sammar, sus hijos: (casados), Ivonne, (solteros), Ezzat, Alberto, Nebih, Moris, Mario y Emilio.

Sarraf, Elias.

Com. Dom. Bolivar 851, Tel. 12-63, Nac. en Muñara, Lib./1923, su esposa: Bahige Tame, sus hijos: Rafic, Rached, Ramsa, Roberto y Raúl.

Tafich, Abraham.

Inds. "Manufacturera Luky", Diego Monte Mayor 357 Sur, Tel. 40-10, Dom. Washington 841 Ote., Nac. en Betlehem, Pales./1906, su esposa: Azize T. de Tafich, sus hijos: (casados), Miguel, Maria, Jesuita y Encarnación, (solteros), Juan, Catalina, Ramón, Carmen y Salvador.

ابراهيم موسى

يوسف نادر

منصور نجرا

مطائوس نسيم

راجي ملحم راجي

حبيب رزق

الياس سيده

جرجي سيده

جادالله سيده

سمعان الصفي

سليم الزمار

الياس الصراف

ابراهيم طافش

C  
A  
S  
A

IZA, S. DE R. L.

Artículos para Damas  
y Caballeros

MAYOREO Y MENUDEO

EDIFICIO IZA - AV. MADERO 243 PTE.

MONTERREY, N. L. MEXICO

## MONTERREY

### Tafich, Demetrio.

Com. Dom. Washington 841 Ote., Nac. en Saltillo, Coah., orig. Pales., su esposa: Olga Canavati de Tafich.

### Tueme, Elías.

Com. Morelos 342 Ote., Tel. 25-43, Nac. en Bethlehem, Pales./1919, su esposa: María Athlé, sus hijos: Elena, Jorge, Emilia y Elías.

### Yamallel, David G.

Cremería, R. Zalazar 736 Ote., Tel. 56-46, Nac. en Monterrey, N. L., orig. Lib., su esposa: Ma. del Carmen Flores, (Méx.), sus hijos: David, Manuel, Héctor Luis y Elías Jaime.

### Yamallel, Manuel.

Inds. "Cremería", G. Treviño 1030 Ote., Tel. 63-27, Nac. en Bilkfaya, Lib./1907, Nacionalizado, su esposa: Ma. de la Luz Guerra, (Méx.), sus hijos: (casados), David y María, (solteros), Fernando, Aurora, Amelia, Yamil, Guadalupe, Ercilia y Mario.

### Yunes, Alfredo.

Com. Galeana 618 Nte., Tel. 6-26, 11-81 y 68-35, Nac. en Monterrey, N. L., orig. Lib., su esposa: Alicia C. de Yunes, sus hijos: Alfredo y Héctor.

### Yunes, Juan.

Comisionista, Matamoros 816 Pte., Nac. en Tanurín, Lib., casado con mexicana.

### Zarur, Emilia B. Vda. de.

Dom. Washington 810 Ote., Nac. en Pales./1920, sus hijos: (casados), Arturo y Jesusita, (solteros), Jorge, Julio, Carlos, Rosa María y Olga.

### Zarur, Juan.

Com. Pte., de San Luisito, Tel. 53-28, Dom. Matamoros 166 Pte., Nac. en Kanat, Lib./1924, su esposa: Julia Kazen, sus hijos: Carlos, Julia, Nicolás y Jacobo.

### Zarur S., Arturo.

Com. Nac. en Saltillo Coah., orig. Pales., su esposa: Leticia Marcos.

### Zogbi, Jesusita Z. Vda. de.

Dom. conocido.

### Zogbi Melanea, Zarur Vda. de.

Com. Nac. en Bethlehem, Pales./1905, sus hijos: Ma. Inés, Elías, Julia, Esther, Alfredo, Enrique, Teófilo y Alejandro.

## RODRIGUEZ

### Kuri, Michel.

Com. Dom. Zaragoza, Nac. en Rabah, Lib., Nacionalizado, su esposa: María Nehme, su hija: Rebeca.

### Milhem, Musi.

Com. Calle Zuazua, Nac. en Bent Gubail, Lib., Nacionalizado, su esposa: Aurora Kuri, tienen siete hijos.

### Nader, Salvador.

Com. Dom. conocido, Nac. en Muniara Aker, Lib./1926, su esposa: Astir E. de Nader, sus hijos: Jacobo, Zahlah, Abraham, Elena, Labibe y Ramza.

### Rumille, Juan.

Com. Nac. en Zgharta, Lib., su esposa: Jeanette de Rumille, su hija: Carlota.

### Resumen de LIBANESES:

89 familias c/422 personas, 68 comerciantes, 10 industriales, 8 doctores, 1 profesor, 1 hacendado, 1 agricultor, 20 casados con mexicanas, 1 casada con mexicano, 14 nacionalizados.

### Resumen de PALESTINOS:

110 familias c/558 personas, 65 comerciantes, 33 industriales, 1 licenciado, 1 ingeniero, 4 casados con mexicanas, 13 nacionalizados.

### Resumen de SIRIOS:

6 familias c/26 personas, 5 comerciantes, 1 ganadero, 2 casados con mexicanas.

### Resumen de IRAQI:

1 familia c/6 personas, 1 comerciante.

حزق الجليل

ميشال الحوري

ملحم مومي

عبدالله نادر

حنا يونس

حنا رومية

حنا زعرور

# CIA. MEXICANA DE TELAS, S. A.

ALMACENES DE:

## Telas, Ropa, Bonetería y Calzado

AL POR MAYOR



Av. Hidalgo Pte. 252

Teléfono 2804

APARTADO 77

MONTERREY, N. L., MEXICO

# “LA PERFECCION”

S. DE R. L.

Fábrica de Ropa para Caballeros

Bolívar 213

Teléfono 61-83

Apartado No. 10

MONTERREY, N. L., MEXICO



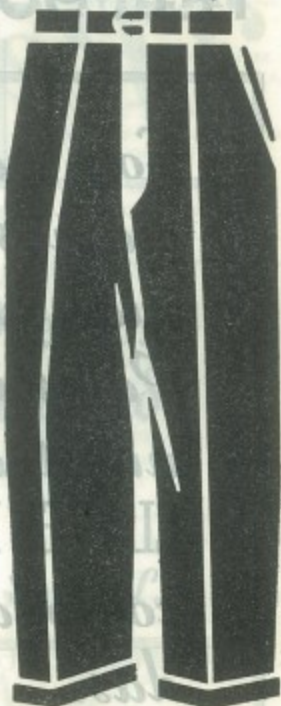
Una de las Fábricas más Modernas que existen en la República, tanto en su Confección de Ropa como en su maquinaria, haciendo que nuestras prestigiadas marcas:

“CALIFORNIA”;

“A.B.C.”

“HALCON”;

Se  
Recomiendan  
POR  
SI  
SOLAS.



# PRODUCTOS

## S. de

### CARRETERA ROMA

### TEL. 90-20

*Con satisfacción, anunciamos a las H. H. Colonias Libanesa, Siria y Palestina de la República, nuestra fabricación de LLAVES DE AGUA, tan buenas, como las mejores importadas.*

# “RUGO”, R. L.

SENDERO DEL EJIDO  
MONTERREY, N. L., MEX.

Dídanos Catálogo  
y Lista de Precios  
y dénos la oportunidad  
de servirlos.

Atentamente  
*Productos Rugo, S. de R. L.*



*Fábrica de Camisas*  
**“Perfecto”,**

*Con satisfacción, anun-*  
**S. A.**



*Lista de Directores*  
*República*  
*nuestra*  
*LLAVES DE AGUIA*  
*como la mejor importa-*  
**Zaragoza y C. Salazar**

**Teléfono Mex. 22-86**

**Apartado Postal 198**

**Monterrey, N. L., México**





FUNDADO EN EL MES DE MAYO DE 1934.

★  
**CAPITAL SOCIAL:**  
**\$ 1,500,000.00**

★  
**Reservas Matemáticas hasta**  
**el 30 de Noviembre de 1946:**

**\$ 16,180,541.00**

★  
**BANCO POPULAR DE**  
**EDIFICACION Y AHORROS, S. A.**

MONTERREY ESTADO DE MEXICO  
 INSTITUCION DE CAPITALIZACION Y AHORROS

**Consejo de Administración:**

**Presidente**

SR. LIC. DN. CARLOS PRIETO,  
 Presidente de la Cia Fundidora de  
 Hierro y Acero de Monterrey, S. A.  
 Vice-Presidente

SR. DN. MARIANO HERNANDEZ,  
 Consejero de Vidriera Monterrey,  
 S. A.

**Vocales:**

SR. ING. DN. EVARISTO

ARAIZA,  
 Presidente del Banco de México,  
 S. A.

SR. DN. RODOLFO J. GARCIA,  
 Presidente del Banco de Monterrey,  
 S. A.

SR. DN. BENJAMIN SALINAS,  
 Presidente de Camas de Metal, S. A.

SR. DN. JESUS FERRARA,  
 Presidente de la Fáb. de Cigarros  
 "La Moderna", S. A.

SR. DN. IGNACIO ALBO, JR.,  
 Consejero de "Troqueles y  
 Esmaltes", S. A.

SR. DN. SALVADOR ODRIOLOLA  
 GOMEZ,  
 Gerente de la Fábrica de Ladrillos  
 Ind. y Refractarios, S. A.

SR. DN. MANUEL L. BARRAGAN,  
 Presidente de "Aseguradora del  
 Norte", S. A.

**Secretario**

SR. LIC. DN. RAUL RANGEL  
 Y FRIAS,

**Pro-Secretario**

SR. LIC. DN. FERNANDO CANALES

**Comisarios:**

Propietario, DN. LUIS GONZALEZ.  
 Suplente, LIC. DN. JOSE BENITEZ.

**DIRECTOR-GERENTE**

DN. MANUEL L. BARRAGAN.

**Sub-Gerentes:**

ABELARDO MIRELES.  
 JOSE G. DAVILA.

# Fábrica de Camisas

# Manchester,

## S. A.



SE. DR. CARLOS PRIETO,  
Presidente de la Comisión de  
Fomento y Asesoría de  
la Industria Textil.

SE. DR. ROBERTO J. GARCÍA,  
Presidente de la Comisión de  
Fomento y Asesoría de  
la Industria Textil.

SE. DR. HOMERINO SALAZAR,  
Presidente de la Comisión de  
Fomento y Asesoría de  
la Industria Textil.

SE. DR. JESÚS FERRARA,  
Presidente de la Comisión de  
Fomento y Asesoría de  
la Industria Textil.

SE. DR. RICARDO ARIZO, JR.,  
Comisario de Industrias y  
Comercio, S. A.

SE. DR. GONZALO  
GÓMEZ,  
Gerente de la Fábrica de Labores  
de Tejidos, S. A.

SE. DR. MANUEL J. BARRADAR,  
Presidente de la Asociación de  
Industriales, S. A.

SE. DR. RAÚL RIVERA  
Y FERRAS,  
Presidente

SE. DR. FERNANDO CASTAÑOS,  
Comisario

FUNDADO EN EL MES DE MAYO DE 1934

## Apdo. Postal No. 93

CAPITAL SOCIAL:

\$ 1,500,000.00



Reservas Matemáticas  
al 30 de Noviembre de 1948:

\$ 1,618,541.00

## Av. Hidalgo Ote. 224 - 228

## Monterrey, N. L., México

JOSE D. DAVILA

INSTITUCION DE CAPITALIZACION Y AHORROS

BANCO POPULAR DE  
EDIFICACION Y AHORROS S.A.  
MONTERREY, N. L., MEXICO

ALMACENES DE MERCERIA

# "El Koynoor",

S. A.

*Antes Nazario Assad*

Casa Establecida en 1905

Juárez Sur 521

Apartado 199

Teléfono 23-56 N.

Monterrey, N. L., México

Somos fabricantes de los siguientes artículos:

*Hilaza en madejas para bordar marca:*

*"Irma"*

*manufacturada con los mejores algodones egipcios,*

*colores firmes garantizados*

*Listón Tafeta*

*y*

*Tarjeta Postal*

VENTAS ÚNICAMENTE AL POR MAYOR

# "MAYOREO LA PERLA", S. A.

ALMACENES DE MERCERIA

AV. HIDALGO PTE. 238

APARTADO No. 132

Monterrey, N. L., Méx.



DISTRIBUIDORES:

del Famoso Estambre "EL GATO", Hilazas,  
Hojas para rasurar y demás artículos del ramo



Precios Especiales para Mayoristas  
Solicite Cotizaciones

B. Andonie e Hijos

*Winnie*

*Cia. Manufacturera de Calzado,*

— S. A. —

Zaragoza Nte. 817

Apartado 519

MONTERREY, N. L., MEXICO



*Calzado Elegante  
para Damas*

Industrial Marcos,

— S. de R. L. —

Apartado 277

MONTERREY, N. L., MEXICO



Fabricantes de Ropa

Especialistas en

Artículos de  
Mezclilla

*Todos convienen que...*



**CARTA BLANCA...**

*es un placer!*

SUCURSAL "NORTH"

Av. ... No. 302 Pte.

SUCURSAL "MATAMOROS"

Abasco y Sexta

H. M. ...

Todos convienen que CARTA BLANCA tiene el privilegio de acompañar y dar realce a las reuniones o tertulias de amigos, desde el principio hasta el fin. CARTA BLANCA apaga la sed que la conversación provoca y comunica una sensación de placer. Por eso, en 56 años le ha valido el título de la mejor cerveza de América.



# LA PALESTINA, S. A.

AV. MORELOS 162 ORIENTE

APARTADO 258

TELEFONO 94

MONTERREY, N. L., MEXICO

★★★

Distribuidores exclusivos en el Norte de la República  
de la COCINA A PRESION, marca

## "EKCO"

LA MARAVILLA DEL SIGLO

★★★

Estufas, Lavadoras, Radios y Artículos de Juguetería

## "Camisas al Mayoreo"

MERCANTIL HAMILTON, S. A.

Fabricantes de las Famosas

CAMISAS

LA CAMISA QUE

\* Hamilton \*

\* y Dominó \*

Marca Registrada 46962

EN TODA LA LINEA

★★★

Gral. Treviño No. 633 Pte.

Teléfono 82-95

MONTERREY, N. L., MEXICO

# Crédito Industrial de Monterrey, S. A.

Banco de Depósito, Fiduciario y de Ahorro

Capital Social: \$ 5,000,000.00 Capital Pagado: \$ 4,000,000.00

Reservas: \$ 1,380,000.00

El Crédito Bancario es punto de  
apoyo y condición esencial pa-  
ra el éxito de cualquier negocio.



Oficinas en Monterrey, N. L.

MATRIZ

P. Mier y Parás

SUCURSAL "NORTE"

Av. F. I. Madero No. 362 Pte.

SUCURSAL "ORIENTE"

Zaragoza y Tapia

SUCURSAL "PONIENTE"

Villagrán No. 462 Nte.

Sucursal "México"

V. Carranza No. 51

México, D. F.

SUCURSAL "MATAMOROS"

Abasolo y Sexta

H. Matamoros, Tamps.

SUCURSAL "TORREON"

Valdés Carrillo No. 227 Sur

Torreón, Coah.

**Impulsor de la Industria y Comercio**

# CASA DIECK,

S. A.

GERENTE: EMILIO J. DIECK

ALMACEN DE ROPA Y NOVEDADES

Artículos del País y Extranjeros

VENTAS POR MAYOR Y MENOR

Morelos Oriente 370

Apartado 779

Tels.: 93 N. y 93 R.

Monterrey, N. L., México

AHORRO PLANEADO A  
INTERES COMPUESTO

El Sistema Ideal  
Sin Molestias  
Sin Compromisos

GARANTIZA

REGULARIDAD

EN EL AHORRO

*Es sorprendente la fuerza que adquieren PEQUEÑOS DEPOSITOS hechos con regularidad. Nuestro sistema facilita la regularidad porque pasamos a recoger cantidades que quizá de otro modo no se ahorrarían*

*Abra su Cuenta hoy y Véala Crecer*

*Pasamos a Recoger sus Depósitos Periódicamente*

## BANCO GENERAL DE MONTERREY, S.A.

INSTITUCION DE DEPOSITO Y AHORRO

JUAREZ y M. ARREOLA  
TEL. 20-81



MORELOS y ZUAZUA  
TEL. 57-36



QUERETARO 402 SUR  
TEL. 57-37





Contamos con todo lo que es necesario para lograr que nuestros productos sean de calidad excelente:

- \* Materia Prima cuidadosamente seleccionada.
- \* Maquinaria moderna.
- \* Laboratorios perfectamente equipados.
- \* Excelente personal especializado.



PARA ENVASES:

**VIDRIERA MONTERREY, S. A.**

APARTADO 162  
MONTERREY, N. L., MEXICO

CERVEZA

*"Norteña"*

SATISFACE



**CERVECERIA DEL NORTE, S. A.**

Apartado Núm. 223



Monterrey, N. L., México



Hidalgo 156 Pte.

Apartado 155

Teléfono 949 N.

MONTERREY, N. L., MEXICO

**CAMISAS "PALMA", S. A.**

# CIA. MEXICANA DE CLAVOS, S. A.



FABRICANTES DE:  
CLAVOS,  
ALFILERILLOS,  
GRAPAS Y  
LA MEJOR CUBETA EN MEXICO.



*Depositar en Cheques.*

*Depositar a Plazo.*

*Compras*

GUERRERO NORTE NUM. 1357

APARTADO No. 357

MONTERREY, N. L. MEXICO.

**LAS MEJORES TELAS  
ACABADOS PERFECTOS**



FABRICANTES DE  
VESTIDOS • ABRIGOS

**•• FABRICA DE ROPA PARA DAMAS ••**

**Lolyta, S.A.**

APARTADO 98 • TELEFONO 1178  
CAP. E. CARRANZA Y REFORMA

**MONTERREY, N.L. MEX.**



**NUESTRA MARCA  
ES UNA GARANTIA**



# BANCO DE MONTERREY,

S. A.

INSTITUCION DE DEPOSITO

Oficina Matriz:  
Morelos Oriente 460

Sucursal Urbana:  
Av. Madero y Cuauhtémoc

Monterrey, N. L., México



Capital Social: \$ 6.000,000.00

Capital Pagado: \$ 3.600,000.00



*Depósitos en Cuentas de Cheques,*

*Depósitos a Plazo,*

*Compra-Venta de Giros Sobre el País y el Extranjero,*

*Créditos Comerciales*

Contamos con una Extensa Red de Corresponsales Bancarios  
en el País y en el Extranjero

# HOTEL ITURBIDE

Zaragoza y Padre Mier

Tels. 30-17 y 30-18

MONTERREY, N. L., MEXICO



## EL PREFERIDO POR LOS VIAJEROS

Situado en el Corazón de la Ciudad