

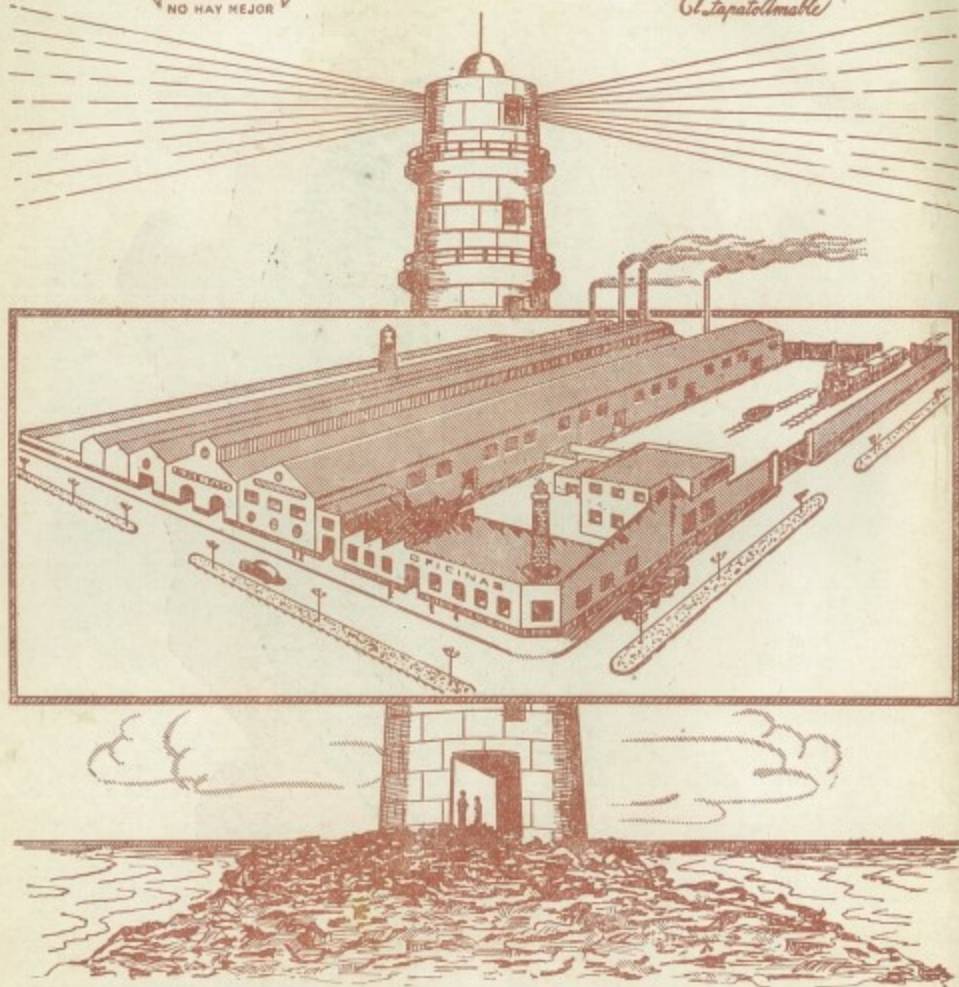


ESCUDO DEL ESTADO DE  
MEXICO

# PRESTIGIOS NACIONALES

TENNIS  
SUPER-FARO  
NO HAY MEJOR

LINEA  
*Biarritz*  
*El Zapotomable*



## CIA. HULERA 'EL FARO' S. A.

OBRERO MUNDIAL 727 • MEXICO, D. F.



**TOLUCA.**—Esta situada en las laderas del Nevado de su nombre, bella zona que ocupa un territorio sobre el nivel del mar. Fue fundada en el año de 1530 por Juan Cortés. Para enterarse mejor de sus condiciones y para visitarlos, escribir al Jefe de la oficina de turismo que se encuentra en esta ciudad.

# México

VIAS DE COMUNICACION

**ANTECEDENTES.**—Antes de la llegada de los españoles el Estado de México estaba poblado al Norte, por otomíes; al Este, por Aztecas; al Sur, por Mazahuas y al Oeste, precisamente en el Valle de Toluca, por matlazincas. Durante la dominación española con el Distrito Federal y los Estados de Querétaro, Hidalgo, Morelos y Guerrero, comprendía la Intendencia de México.

Al estallar la guerra de Independencia en su territorio se desarrollaron importantes acontecimientos, siendo el más notable la batalla del Monte de las Cruces. Sin embargo, anterior a la conquista de México las ruinas que quedan en Tenancingo, Tenayuca y Teotihuacán, nos dan idea de un pasado de grandera. En Teotihuacán, sobre todo, los recientes descubrimientos, aparte de las hermosas pirámides del sol, de la luna y la ciudadela, aseguran una civilización que tuvo similitud con la egipcia, y que tal vez la superó en hermosura.

**EXTENSION.**—21,414 kilómetros cuadrados.

**POBLACION.**—1.146,000 habitantes.

**LIMITES.**—Al N., el Estado de Hidalgo; al E., Hidalgo, Tlaxcala y Puebla; al S., Morelos y Guerrero; al O., Michoacán y Querétaro. Casi en el centro está el Distrito Federal.

## ASPECTO FISICO

La cruz de Oriente a Poniente el sistema Volcánico Tarasco Nahóa. En la mesa de Anáhuac tiene dos valles muy notables: El de México y el de Toluca, separados por Las Cruces, Monte Alto, Monte Bajo, Xocotitlán, etc., que son sierras de bastante elevación, la última con el cerro de su nombre (3,928 M. A.). Como elevación máxima en el Valle de Toluca se levanta el Xinantecatí o Nevado de Toluca con 4,558 metros de altura. En la región Sureste del Estado están los imponentes Popocatepetl (5,450 M. A.) e Iztaccihuatl (5,288 M. A.).

**Hidrografía.**—El desagüe del Valle de México es artificial, por medio de canales y un tunel. El Valle de Toluca forma la cuenca del río Lerma.

**Clima.**—Siendo su territorio tan accidentado, en él se registran todos los climas, desde los intensamente fríos en Toluca y la Sierra Nevada, como cálido en algunas depresiones hacia el Sur; y benigno y templado en el Valle de México.

**Agricultura.**—El Estado tiene todos los productos: maíz, frijol, haba, papa, chile, trigo, árboles frutales, bosques, oyamel, ocote, encino, maguey y caña de azúcar. Su ganadería es muy importante.

**Minería.**—El Oro, Sultepec e Ixtlahuaca tienen importantes minerales, principalmen-

te oro; en Sultepec y Temascaltepec hay plata, hierro y cobre en Texupilco, mármol en Tenancingo, Coatepec y Malinalco, etc.

**Industria.**—La textil y plantas hidro-eléctricas son las principales. Las primeras tienen casimires, rebozos, alfombras, bayetas y estampados. Además la fábrica de papel más importante del país: San Rafael. Una planta metalúrgica en El Oro. La cervecera Toluca. Y además, alcoholes, pulque, conservas y dulces.

## VIAS DE COMUNICACION

**Ferrocarriles.**—El de Toluca a la Ciudad de México; el de México a El Salto; el de Toluca a El Oro; el de Chalco a Amecameca, que son, en su mayoría parte de grandes líneas que comunican al Estado con el Norte, con el Sur y con el Oeste de la República, así como con Oriente.

Hay importantes carreteras que cruzan el Estado, siendo la principal la que va de la Ciudad de México a Toluca, sigue después a Morelia y llega, por último, hasta Guadalajara.

En la capital del Estado hay un campo de aterrizaje, y ya se establecen otros en algunas partes importantes.

## POBLACIONES PRINCIPALES

El Oro, con 9,000 habitantes; Zumpango, con 5,200 habitantes; Amecameca, con 8,600 habitantes; Tenango, con 7,000 habitantes;

Tenancingo, con 7,200 habitantes; Texcoco, con 5,200 habitantes; Tlalnepantla, con 4,000 habitantes; Lerma, con 3,500; Chalco, con 3,500 habitantes; V. De Bravo, con 4,000 habitantes y Temascaltepec, Sultepec, Zacualpan, Coatepec Harinas, con menos de 3,500 habitantes cada uno.

**TOLUCA.**—Está situada en las faldas del Nevado de su nombre. Es una bella aunque fría ciudad a 2,620 metros sobre el nivel del mar. Fué fundada en en el año de 1530 por los españoles, pero anteriormente existía ahí un pueblo indio que fué fundado en el año de 1120. El Estado de México se enorgullece de sus grandes hombres, y en recuerdo del gran intelectual Ignacio Ramírez, bautizó el gran Instituto Científico y Literario que es un prestigio del Estado y de la República. A su vez Ignacio Ramírez, conocido por "El Nigromante" tiene fama internacional y fué uno de los que con su pluma sostuvo las ideas de liberación y realizó trabajos para dar a conocer la grandeza de la civilización india. En controversia tenida con el inmenso Emilio Castelar —máximo orador de habla española y político notable— Ramírez, "El Nigromante" obtuvo el triunfo, habiéndolo reconocido el intelectual español. Entre la joven intelectualidad del Estado de México se cuenta a los poetas: Josué Mirlo, Horacio Zúñiga y Enrique Carniado, y al cultísimo orador Lic. Adolfo López Mateos. En Toluca se celebra, el 18 de Julio, año con año una gran fiesta en recordación del simbolo de la Reforma, don Benito Juárez, a la que acuden los intelectuales de más prestigio en el país. Este homenaje es el más imponente de cuantos se rinden al benemérito de las Américas en toda la República.

EXTENSION.—11,414 kilómetros cuadrados.

POBLACION.—1,148,000 habitantes.

LIMITES.—Al N. el Estado de Hidalgo; al E. Hidalgo, Tlaxcala y Puebla; al S. Morelos y Guerrero; al O. Michoacán y Querétaro. Casi en el centro está el Distrito Federal.



Abald, Alberto.

Com. Pino Suárez, Nac. en Pachuca, Hgo., orig. Lib., su esposa: Elena Amonocil, sus hijos: Miguel y Alberto.

Abraham, Antonio.

Com. Independencia 16, Tel. 26-72, Nac. en Had-touñ, Lib., su esposa: María Elias, sus hijos: (casados), Nacibe, Antonio, Elena, (solteros), Najos, Gabriel, Emma y Ma. del Carmen.

Abraham, Antonio Jr.

Com. Independencia 16, Tel. 26-72, Nac. en Tlatizapán, Mor., orig. Lib., su esposa: Carlota Frangie, sus hijos: Hemed, Silvia, Halim, Adela y María.

Abud, Jacobo.

Com. Lerdo 34, Nac. en Kaftún, Lib./1896.

Acra, José.

Com. P. González 32, Tel. 23-43, Dom. Riva Palacio, Tel. 20-69, Nac. en Gazir, Lib./1907, Nacionalizado, su esposa: Martha Carmona, (Méx.), sus hijos: Ma. del Pilar, Matilde, José, Martha, Josefina, Elvira, Yolanda, Alicia, Yoní, Enrique, Bertha y Silvia.

Chalela, Jorge.

Com. P. Madero 40, Tel. 27-29, Nac. en Harat Beit Chlala/1922, su esposa: Labibe Achkar, sus hijos: Josefina, Raquel, Graciela, Salma, José León, Samia, Ricardo y Yamel.

Chalela, José.

Com. Portal Madero 40, Tel. 27-29, Nac. en Harat Beit Chlala, Lib./1922, sus hijos: (casados), Jorge, Miguel, María y Nadime, (solteros), Dalel y Antonio.

Chemor, Alberto.

Com. Belisario Domínguez 4, Tel. 27-31, Nac. en Kfarhaha, Lib./1922, su esposa: Nacibe Amonod, sus hijos: Ruth, Lilien, Antonio y Ricardo.

Chuayffet, Emilio Dr.

Dom. 1. La Católica 2, Tel. 29-54, Nac. en Toluca, Méx., orig. Lib.

حليم عموتيل

انطون عموتيل

شكري عكرة

جرجي شلالا

يوسف شلالا

حبيب الشعر

Curt, Alfredo.

Com. Independencia 28, Tel. 20-10, Nac. en Had-touñ, Lib./1905, Nacionalizado, su esposa: María Assad, sus hijos: María Luisa, C. c/mex., Anuar (casado), Linda C. c/mex., Elias, Carlos Lic., y Alicia.

Curí, Anuar.

Contador Público, Libertad 7, Tel. 29-40, Dom. Independencia 28, Tel. 20-10, Nac. en México, orig. Lib., su esposa: Ma. Teresa Mondragón, (Méx.), sus hijos: Ma. del Carmen y Emilio.

Dala Faride, Acle

Vda. de.

Independencia 24, Nac. en Btater, Lib., sus hijos: Jalli, Esperanza y Guadalupe.

Daniel, Elias.

Com. Isabel La Católica 2 Bis, Nac. en Chuaifet, Lib./1905, su esposa: Elena Chuaifeti, sus hijos: (casados), Pedro, Daniel, Domingo y Emilio Dr.

Domit S., José.

Com. Independencia 8, Nac. en Zgharta, Lib./1905, su esposa: Mantura Estefano, su hijo: Julián.

Domit S., Ramón.

Com. 20 de Nov. 4, Nac. en Zgharta, Lib./1920, su esposa: Saide de Domit, sus hijos: Kankah, Camilo y Samia.

Frangie F., Pedro.

Com. Juárez 8, Tel. 33-25, Dom. Juárez 23, Nac. en Zgharta, Lib./1926, su esposa: Juana Reyes, (Méx.), sus hijos: Yasmin y Francisco.

Galeb, Tufic.

Com. Juárez e Independencia 28, Tel. 29-70, Dom. Juárez 23, Nac. en Zgharta, Lib./1924, su esposa: Tamem Mauad.

Guerra, Antonio.

Com. Independencia 18, Tel. 22-27, Dom. Ocampo 4, Nac. en Tanurín, Lib./1923, Nacionalizado, su esposa: Julia Harp, sus hijos: (casados), Elias, Jorge y Pedro, (solteros), María Esperanza, Lucía y Carmen.

فرج الحوري

فريدة عاتله ارملة دلا

الباس دانيال الشوبقاني

الباس سليمان دوميط

رومانوس سليمان فرنجييه

بطرس فرنسيس فرنجييه

توفيق سامان غالب

طابوس حرب

## TOLUCA

### Guerra, Elias.

Com. Independencia 18, Tel. 22-27, Dom. Ocampo 4, Nac. en Tanurín, Lib./1923, Nacionalizado, su esposa: Amelia Saba, sus hijos: Ma. Teresa, Adolfo, Yamile y Carmen.

### Guerra, Jorge.

Com. Independencia 18, Tel. 22-27, Dom. Ocampo 4, Nac. en Tanurín, Lib./1923, su esposa: Luisa Abud, sus hijos: Antonio, Gloria y Jorge.

### Guerra, Pedro.

Com. Independencia 18, Tel. 22-27, Dom. Ocampo 4, Nac. en Tanurín, Lib./1923, Nacionalizado, su esposa: Ana Betjani.

### Habib, Melhem.

Com. Dom. Independencia 182, Nac. en Lib./1947, su esposa: Julia Lebien, sus hijos: Juan, José y Mauricio.

### Haddad, Elias.

Com. Plutarco González 32, Nac. en Gazir, Lib./1922, Nacionalizado, su esposa: Asma Acrá, sus hijos: Victoria, Charlotte y Odette.

### Harp, Antonio.

Com. Portal 20 de Nov. 4, Nac. en Tanurín, Lib./1908, su esposa: Leonor Jacobo, sus hijos: (casada), Genoveva y Socorro, (solteros), Fuad y Charlotte.

### Isaac, Pablo.

Com. Independencia 21, Dom. Aldama 18, Nac. en Gazir, Lib./1920, su esposa: Esther Naime, sus hijos: Guadalupe y Pedro. (Su mamá Rosalia Vda. de Isaac, reside en este Dom.).

### Jalil, Elias.

Com. Dom. Independencia 18, Nac. en Beit Al-bayeh, Lib./1920, su esposa: Maria Dib, sus hijos: Luz, Julián, Santiago, Josefina, Alfredo, Martha, Cebalán, Fuad y Teresa.

### Kurí, David.

Com. Independencia 26, Dom. Aldama 18, Tel. 29-79, Nac. en Gazir, Lib./1925, Nacionalizado, su esposa: Antonia Isaac, sus hijos: Salim, José, Jorge, Ana, Luis y Nicolás.

### Lebien R., Juan.

Com. Juárez 17, Tel. 26-96, Dom. Juárez 21, Tel. 34-90, Nac. en Zgharta, Lib./1927, Nacionalizado, su esposa: Linda Kahui, sus hijos: Maria, Renal, Simón, Amalia, José, Miled, Carmen y Franklin. (Su madre Susana Vda. de Lebien reside en este Dom.).

### Lebien, Natalio.

Com. Juárez 15, Dom. Aldama 5, Nac. en Zgharta, Lib./1924, su esposa: Nehi Dib, sus hijos: Eva, Jorge, Miguel, Isabel, Yamil, Odette, Carmen, Rosa, Antonio, Yolanda y Josefina.

### Maccise, Julián.

Com. 20 de Nov. 4, Tel. 34-38, Dom. Independencia 22 Altos, Nac. en Toluca, Méx., orig. Lib., su esposa: Maria Saade, sus hijos: José e Ivonne.

### Maccise M., José.

Com. Independencia 22, Dom. Allende 26, Tel. 32-16, Nac. en Zgharta, Lib./1909, Nacionalizado, su esposa: Eva Dib, sus hijos: (casados), Petra, Rosa, Amalia, María, Carmen, Julián, José, (solteros), Jorge, Pedro, Antonio, Guadalupe, Emillo y Anuar.

### Maccise, Yamil.

Com. Independencia 14, Dom. Independencia 23 Nac. en Zgharta, Lib./1926, Nacionalizado, su esposa: Petra Maccise, sus hijos: Jesús, Camil, José, Carlós, Víctor y Rosa Linda.

### Nader, Elias.

Com. Juárez 17, Tel. 32-31, Dom. Independencia 38, Nac. en Shuwalfat, Lib./1923, su esposa: Asma Achcar, sus hijos: José, Mary y Guillermo.

### Naime, Abdo.

Com. Independencia 24, Dom. Independencia 38, Tel. 34-26, Nac. en Al-Cusaibah, Lib./1927, Nacionalizado, su esposa: Murine Abraham, sus hijos: Nemer, Ignacio y Félix.



## TOLUCA

### Naime, Jorge.

Com. Lerdo 34, Tel. 34-25, Nac. en Toluca, Méx., orig. Lib., su esposa: Elvira Pisó, sus hijos: Carlos y Alejandro.

### Naime, Salomón.

Com. Independencia 4, Dom. Lerdo 34, Nac. en Al-Cusalbah, Lib./1902, su esposa: Estrella Kanan, sus hijos: (casados), Jorge, Isabel, (solteros), Sofia, Esther, Antonio y Elena.

### Najul, Pedro.

Com. Dom. Libertad 22, Nac. en Rachin, Lib./1926, su esposa: Kaukab Frangie, sus hijos: Carmen, Labibe, Miguel, Latife y Victoria.

### Neme, Antonio.

Com. Juárez 17, Dom. Aldama 36, Nac. en Akar, Lib./1920, sus hijos: Dora, C. c/mex. y Juan.

### Nemer, Feris.

Com. Dom. Juárez 14, Tel. 33-55, Nac. en Djazzin, Lib./1910, sus hijos: (casados), Esperanza, Manuel, José, Rosa y Ma. Luisa C. c/mex., (soltera), Maria.

### Nemer, José.

Com. Dom. Galeana 14, Nac. en Huauchinango, Pue., orig. Lib., su esposa: Adelina Coronel, (Méx.), sus hijos: José y Rosa.

### Nemer, Manuel.

Com. Juárez 2, Tel. 23-57, Dom. Juárez 14, Tel. 33-55, Nac. en Huauchinango, Pue., orig. Lib., su

esposa: Isabel Naime, sus hijos: Ernesto, Rosa, Felipe y Fernando.

### Saade, Fused.

Industrial, Allende 24, Nac. en Zgharta, Lib., Nacionalizado, su esposa: Josefina Ch. de Saade, sus hijos: (casada), Ma. Violeta, (soltero), Hamid.

### Saade, Wadih.

Com. Allende 24, Nac. en Zgharta, Lib./1923, su esposa: Florinda Y. de Saade, sus hijos: (casada), Irma, (soltero), Amir.

### Sarkis, Antonio.

Com. Juárez 14, Dom. Juárez 21, Nac. en Zgharta, Lib./1925, su esposa: Ana ernández, (Méx.), sus hijos: Francisca, Juliette, Salde, Raquel y Susana.

### Secin Sara, Sallm Vda. de.

Dom. Independencia 22 B., Tel. 23-49, Nac. en Bsharry, Lib., sus hijos: Pedro, Dora C. c/mex., Esmeralda y Elvira.

### Resumen de LIBANESES:

45 familias c/247 personas, 43 comerciantes, 1 licenciado, 1 doctor, 1 contador, 11 nacionalizados, 5 casados con mexicanas, 3 casadas con mexicanos.



Gran Mercería  
"La Violeta"

ANTONIO ABRAHAM E HIJOS

حليم عثمانوئيل واولاده (حدثون)

Av. Independencia No. 16

Teléfono Ericsson 26-72

TOLUCA, MEXICO

\*\*\*

Sedería y Bonetería

Artículos para Regalo

Cristalería Novedades

Calzado Tennis

Hules para Mesa y Pasillo

Ventas Mayoreo y Menudeo